

# CICLE INICIAL



Xarxa  
d'educació  
i ciutat



**CREAR PER APRENDRE, APRENDRE  
PER CRÈIXER.**  
ACTIVITATS EDUCATIVES DEL POBLE  
ESPANYOL DE BARCELONA 2026-2027

POBLE  
ESPANYOL  
Barcelona



**TENIM NOVETATS!**  
Activitats també en anglès

# CREAR PER APRENDRE, APRENDRE PER CRÈIXER

## ***El Poble: Un Patrimoni viu per aprendre, ser i créixer***

Entendre el món que ens envolta requereix temps, mirada atenta i, sobretot, experiències que ens toquin de prop. El Poble Espanyol és més que un museu a l'aire lliure; és un espai d'aprenentatge únic on la història, l'art i la tècnica es transformen en experiència compartides.

Passejar pel Poble és fer un viatge pel nostre **patrimoni històric i cultural**. A través de l'observació directa, l'alumnat descobreix el llenguatge dels edificis i les cultures, entenent que el nostre entorn és el reflex de qui som i d'on venim.

En un món digital i accelerat, defensem la necessitat de no accelerar-se, de retornar al tacte, a les mans. L'**artesanía** és per a nosaltres un element viu que ens ensenya a reflexionar i a dialogar amb els materials, recordant-nos que les coses ben fetes requereixen el seu propi ritme.

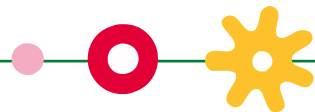
I per últim, creiem en el "**aprendre a aprendre**". Totes les nostres activitats estan dissenyades com un repte constant que estimula la **curiositat** i la **resolució de problemes**. Mitjançant la **cooperació** entre companys/es, els i les alumnes s'enfronten a situacions d'aprenentatge que els ajuden a madurar com a individus i enfortir-se com a grup.

Us convidem a viure el Poble com una aula més de la vostra escola, un espai on cada racó és una oportunitat per descobrir, crear i, sobretot, créixer junts.

## TORNA EL PLANETA TITELLA

No us perdeu l'espectacle resultat del procés de residència artística. Reserveu la vostra plaça!

PER  
NOMÉS  
3,50€



## 1 SOBRE L'ARTESANIA ..... 4

- Pintura sobre ceràmica
- Banderoles de seda
- Pintem un Poble Fusta
- Imitant els vitralls
- Els colors del vidre

## 2 SOBRE L'ART CONTEMPORANI ..... 7

- Formes, lletres i colors a través de l'art

## 3 LEGO® EDUCATION ..... 8

- Construïm màquines simples

## 4 TEATRE ..... 9

- **NOVETAT** TTT: Taller de Teatre Tematitzat
- El Drac i l'Arc de St.Martí
- Gaudim del Poble de la mà de...

## 5 VISITES ..... 11

- Coneixem els/es artesans/es del Poble
- Descobriu com és un Poble: Visita lliure





SOBRE  
L'ARTESANIA



## PINTURA SOBRE CERÀMICA

TALLER A CAL TERRISSAIRE

Segur que coneixeu el fang i heu experimentat amb aquest material. Sabeu com el treballen les terrissaires del Poble? En aquesta activitat coneixereu la Lucía i l'Ángeles, que us ensenyaran com es modela amb el torn. Una experiència d'estimulació sensorial única per als alumnes.

Després arribarà el moment de treure el vostre esperit artístic pintant les peces que haureu triat prèviament, un exercici ideal per treballar la psicomotricitat fina i la precisió de forma creativa.

**Podeu disposar de les peces el mateix dia després d'un temps d'assecat.**

### OBJECTIUS ESPECÍFICS

1. Identificar les eines i els materials que utilitzen els artesans amb la terminologia adequada
2. Desenvolupar el plaer estètic
3. Manifestar les habilitats necessàries per poder escoltar, observar i interpretar

### COMPETÈNCIES BÀSIQUES

1. Artística i cultural
2. Autonomia i iniciativa personal

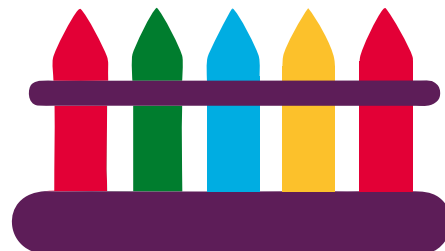
€ 11,50€

🕒 1h i 45 min

📅 10:30h i 12:30h

👤 Mínim: 15 pax/grup

Màxim: 25 pax/torn





# PINTEM UN POBLE DE FUSTA

TALLER I VISITA A L'ARTESÀ

L'arquitectura ens diu moltes coses del nostre entorn. Us convidem a observar-lo i a pensar quins edificis hi ha al vostre voltant. Com són? Treballarem la **percepció espacial** amb diferents casetes de fusta tallades pel Moha, el fuster del Poble.

En un exercici de **psicomotricitat fina** i precisió, enganxareu finestres, portes i altres elements característics de cada edifici. Després pintareu i comentareu quin edifici ha representat cadascú, fomentant l'**expressió oral** i la cohesió de grup per construir el vostre barri o poble.

**Podem endur-vos les peces el mateix dia després d'un temps d'assecat.**

## OBJECTIUS ESPECÍFICS

1. Aprendre a utilitzar les eines i els materials de l'artesania en fusta
2. Desenvolupar el plaer estètic

## COMPETÈNCIES BÀSIQUES

1. Artística i cultural
2. Autonomia i iniciativa personal
3. Comunicativa, lingüística i audiovisual

€ 10,30€      📅 10:30h i 12:30h  
 🕒 1h i 45min      👤 Mínim: 10 pax/grup  
 Màxim: 50 pax/torn



# BANDEROLES DE SEDA

TALLER I VISITA A L'ARTESANA

Sabeu què és el teixit de seda? En aquest taller el coneixereu i el pintareu! El teixit de seda és molt porós, i per això quan hi apliquem pintura sembla que sigui màgica: es mou sola, es barregen els colors i se'n creen de nous! Aquesta **experimentació sensorial** permet als alumnes observar la barreja cromàtica en viu.

Personalitzareu la vostra banderola utilitzant un bastidor, un pinzell, bastonets i sal. Un exercici que requereix precisió i fomenta la **psicomotricitat fina**. Després ho transformareu en una banderola que representarà la vostra essència artística!

**Podem disposar de les peces el mateix dia després d'un temps d'assecat.**

## OBJECTIUS ESPECÍFICS

1. Conèixer i manipular amb correcció les eines i els instruments necessaris per fer una banderola de seda personalitzada
2. Desenvolupar el plaer estètic

## COMPETÈNCIES BÀSIQUES

1. Artística i cultural
2. Autonomia i iniciativa personal
3. Comunicativa, lingüística i audiovisual

€ 10,30€      🕒 1h i 45 min  
 📅 10:30h i 12:30h      👤 Mínim: 10 pax/grup  
 Màxim: 50 pax/torn



# IMITANT ELS VITRALLS

TALLER I VISITA A L'ARTESANA

Coneixeu els diferents vidres que hi ha? Quins s'utilitzen per fer vitralls? Al taller podreu imitar un vitrall treballant la **composició de geometries**. El procés requereix planificació. Primer, cal dibuixar sobre el paper les línies que crearan les geometries; després, traspasarem el disseny al vidre. És un exercici que potencia la **coordinació** i la simetria.

Ho pintarem de colors imitant les diferents textures, explorant així les **propietats de la llum i la transparència**. La Júlia, la vitrallera del Poble, us explicarà el seu ofici i us ensenyarà els diferents tipus de vidres que té. Com de diferents poden ser els vidres!

**Podeu disposar de les peces el mateix dia després d'un temps d'assecat.**

## OBJECTIUS ESPECÍFICS

1. Identificar les propietats del vidre i relacionar-les amb el seu ús
2. Identificar les formes geomètriques
3. Valorar les possibilitats plàstiques del treball artesanal

## COMPETÈNCIES BÀSIQUES

1. Artística i cultural
2. Autonomia i iniciativa personal
3. Coneixement i interacció amb el món físic

€ 10,50€

📅 10:30h i 12:30h

🕒 1h i 45 min

👤 Mínim: 10 pax/grup · Màxim: 50 pax/torn



# ELS COLORS DEL VIDRE

TALLER I VISITA A LA COL·LECCIÓ DE VIDRE DEL MUSEU FRAN DAUREL

El vidre és un material fet servir per molts oficis diferents. Nosaltres us proposem fer-lo servir perquè us convertiu en artistes!

Primer dibuixarem la nostra idea en un paper, expressant allò que sentim a través de l'**expressió emocional**. Després, traslladarem el dibuix a una peça de vidre i ho decorarem amb unes pintures especials. És un procés que requereix **planificació i coordinació visomotora**. Tindreu el vostre vidre personalitzat amb allò que us representa.

En acabar la vostra creació visitareu la col·lecció de vidre del museu Fran Daurel, on podreu veure obres d'art creades amb diferents tècniques

**Podeu disposar de les peces el mateix dia després d'un temps d'assecat.**

## OBJECTIUS ESPECÍFICS

1. Identificar les propietats del vidre i relacionar-les amb el seu ús
2. Desenvolupar el plaer estètic
3. Manifestar les habilitats necessàries per poder escoltar, observar i interpretar

## COMPETÈNCIES BÀSIQUES

1. Artística i cultural
2. Autonomia i iniciativa personal
3. Coneixement i interacció amb el món físic

€ 12€

📅 10:30h i 12:30h

🕒 1h i 45 min

👤 Mínim: 10 pax/grup · Màxim: 50 pax/torn



# FORMES, LLETRES I COLORS A TRAVÈS DE L'ART

VISITA COMENTADA AL MUSEU FRAN DAUREL I TALLER



Us proposem una forma diferent d'iniciar-vos en el món artístic. Visitarem el museu Fran Daurel i analitzarem com, a través de diferents formes i colors, es creen obres d'art, treballant així la **comprensió del llenguatge visual**.

Quines formes coneixeu? Quins colors? A partir de tot el que heu après sobre els artistes, posarem en pràctica l'**expressió plàstica**. Crearem un quadre col·lectiu per fomentar el **treball cooperatiu** i un d'individual per expressar el que porteu dins com a autèntics artistes!

**Podeu disposar del disseny el mateix dia. També en anglès.**

## OBJECTIUS ESPECÍFICS

1. Desenvolupar el plaer estètic
2. Manifestar les habilitats necessàries per poder escoltar, observar i interpretar

## COMPETÈNCIES BÀSIQUES

1. Artística i cultural
2. Autonomia i iniciativa personal
3. Coneixement i interacció amb el món físic

€ 13€

🕒 1h i 45 min

📅 10:30h i 12:30h

👤 Mínim: 15 pax/grup · Màxim: 25 pax/torn



SOBRE L'ART  
CONTEMPORANI





LEGO®  
EDUCATION



## CONSTRUÏM MÀQUINES SIMPLES

### TALLER DE CONSTRUCCIÓ COOPERATIU

Què és una màquina? Sabeu que n'hi ha de simples i altres de complexes? Ho descobrirem a través de la construcció de models amb LEGO® Education. Us proposem que, en petits grups, construïu i experimenteu amb les peces fixant-vos en com s'interrelacionen les unes amb les altres per treballar el pensament computacional i la lògica.

En concret, construireu una baldufa per equips, fomentant el treball cooperatiu. Després observareu com funciona i formulareu hipòtesis sobre el seu moviment. Un cop verificades, us suggerim que milloreu el prototip amb les vostres aportacions, iniciant-vos així en el mètode científic i la resolució de problemes. Endavant!

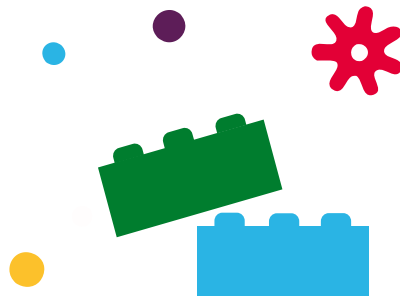
### OBJECTIUS ESPECÍFICS

1. Participar i gaudir dels jocs ajustant la pròpia actuació
2. Resoldre problemes relacionats amb la vida diària
3. Treballar en equip

### COMPETÈNCIES BÀSIQUES

1. Matemàtiques
2. Aprendre a aprendre
3. Coneixement i interacció amb el món físic

- € 10€
- 🕒 1h i 30 min
- 📅 10:30h i 12:30h
- 👤 Mínim: 10 pax/grup  
Màxim: 25 pax/torn



# TTT: TALLER DE TEATRE TEMATITZAT



TEATRE

## ACTIVITAT TEATRAL

Us agradaria fer teatre? Us proposem un espai de descoberta i experimentació des del qual descobrireu eines expressives relacionades amb les arts escèniques. Treballu a partir de jocs teatrals i dinàmiques de moviment per tal d'experimentar amb l'**esquema corporal** i la veu, desenvolupar la imaginació i potenciar el **treball sensorial i emocional**. També es plantejaran dinàmiques per incidir en la **cohesió del grup** i la **resolució de conflictes** a través de la formació en valors, més enllà dels continguts artístics.

I tot això a partir de la temàtica que escolliu: un conte infantil, una cançó, una situació recurrent a l'aula, etc.

Qualsevol punt de partida és bo en el món del teatre!

### OBJECTIUS ESPECÍFICS

1. Expressar-se davant d'un públic
2. Treballar en grup i construir material escènic conjunt
3. Compartir el propi imaginari i desenvolupar-lo en les activitats de grup
4. Treballar sobre els conceptes de ritme, espai i lateralitat

### COMPETÈNCIES BÀSIQUES

1. Artística i cultural
2. Comunicativa lingüística i audiovisual
3. Consciència corporal
4. Confiança i cooperació

€ 12,75€

📅 10:30h i 12:30h

🕒 1h i 30 min

👤 Mínim: 20 pax/grup - Màxim: 30 pax/torn





## EL DRAC I L'ARC DE SANT MARTÍ

ESPECTACLE DE TEATRE

El Drac ens fa una visita en cada estació de l'any. Ve migrant des de lluny fins al Poble tot seguint els colors de l'arc de Sant Martí. Però... ai! Amb la poca pluja que ha caigut, els colors de l'arc s'estan esborrant i el Drac no sap trobar el camí.

L'equip de professors i professores del nostre laboratori necessiten la vostra ajuda per recuperar-los mitjançant l'**experimentació sensorial** i guiar el Drac fins a nosaltres! A través de l'observació dels fenòmens naturals i el treball de la **consciència ambiental**, ens ajudeu a trobar els colors i recuperar el drac?

### OBJECTIUS ESPECÍFICS

1. Participar en situacions d'interacció comunicativa
2. Sincronitzar moviments corporals senzills
3. Utilitzar nocions bàsiques de mesura del temps

### COMPETÈNCIES BÀSIQUES

1. Artística i cultural
2. Autonomia i iniciativa personal
3. Comunicativa lingüística i audiovisual

€ 15,00€

🕒 10:30h i 12:30h

🕒 1h i 45 min

👤 Mínim: 50 pax/grup · Màxim: 100 pax/torn

## GAUDIM DEL POBLE DE LA MÀ DE...

ESPECTACLE DE TEATRE ITINERANT

En Xisco, un treballador de manteniment del Poble, és un personatge molt estimat i peculiar. Tothom el coneix i es deixa enlluernar per les seves anècdotes i llegendes! Us convidem a acompanyar-nos en aquest recorregut d'**estimulació lingüística** ple de diversió, cançons i sorpreses, on treballarem l'**atenció auditiva** i la curiositat pel nostre **patrimoni viu**.

De ben segur que no us deixarà indiferents tot el que us ha d'explicar en aquest viatge pel **llenguatge oral** i les tradicions. Esteu preparats?

**També disponible en anglès.**

### OBJECTIUS ESPECÍFICS

1. Participar en situacions d'interacció comunicativa
2. Sincronitzar moviments corporals senzills
3. Utilitzar nocions bàsiques de mesura del temps

### COMPETÈNCIES BÀSIQUES

1. Autonomia i iniciativa personal
2. Comunicativa lingüística i audiovisual

€ 10,30€

🕒 Horari a convenir

🕒 1h

👤 Mínim: 20 pax/grup ·  
Màxim: 40 pax/torn





VISITES



## CONEXEM ELS ARTESANS I LES ARTESANES DEL POBLE

VISITA A 3 OFICIS

Quins oficis coneixeu? Aquí al Poble Espanyol hi treballen molts artesans i artesanes, amb diferents disciplines i que manipulen diversos materials. Estaran encantats d'explicar-vos què fan i com treballen!

Acompanyats per un dinamitzador/a coneixereu tres artesans o artesanes en un recorregut que fomenta l'observació directa i la descoberta del procés tecnològic. Us ensenyaran la seva feina, les eines i les tècniques que utilitzen per crear peces originals i úniques, ajudant l'alumnat a entendre la transformació dels materials i el valor del treball artesanal en la nostra societat.



### OBJECTIUS ESPECÍFICS

1. Participar de forma adequada en situacions comunicatives habituals
2. Mitjançant tots els sentits, observar i identificar alguns materials i relacionar-los amb els seus usos
3. Identificar les eines i els materials que utilitzen els artesans

### COMPETÈNCIES BÀSIQUES

1. Lingüística
2. Coneixement i interacció amb el món físic

€ 10,30€  10:30h i 12:30h

 1h i 45 min  Mínim: 10 pax/grup · Màxim: 50 pax/torn

## DESCOBRIU COM ÈS UN POBLE

VISITA LLIURE

A través de l'arquitectura popular podem entendre la vida, el clima, la cultura, les tradicions i moltes coses més de cada poble. En aquest recinte, treballarem l'observació de l'entorn amb diferents edificis d'arreu d'Espanya i tallers artesanals, on l'alumnat podrà descobrir tot un país en un sol poble!

Podreu jugar a les places, endinsar-vos en espais audiovisuals i sentir l'emoció de diferents festes populars, fomentant el respecte per la **diversitat cultural i el patrimoni**. També teniu la possibilitat de desenvolupar qualsevol activitat que porteu preparada en un espai de seguretat i convivència. Si voleu, us ajudarem a planificar-la!

### OBJECTIUS ESPECÍFICS


1. Oferir les condicions adients perquè pugueu adaptar la vostra planificació a les necessitats curriculars

### COMPETÈNCIES BÀSIQUES

1. Aprendre a aprendre
2. Autonomia i iniciativa personal
3. Coneixement i interacció amb el món físic

€ 7,95€

 Durada lliure

 El Poble obre a les 10h



# QUÈ MÉS PODEU FER AL POBLE?

**Us suggerim una sèrie de possibilitats perquè aprofiteu al màxim la vostra estada al Poble Espanyol**

## ESPAI FIESTA

Espectacular instal·lació audiovisual de 10 minuts de durada sobre algunes de les festes populars més destacades d'Espanya

## ZONA DE TOBOGANS

Al Jardí Escultòric hi ha tobogans on podeu passar una fantàstica estona de lleure!

## ENDEVINEU ELS OFICIS

Onze petites escultures us esperen al carrer Baixada de Cervantes. Sabríeu identificar cada un dels oficis representats?

## VISTES DES DEL MONESTIR

Admireu la ciutat i proveu d'orientar-vos ubicant el mar i la muntanya. En quina direcció es troba el vostre barri o poble?



## FUNDACIÓ FRAN DAUREL

Descobriu la interessant col·lecció d'art contemporani d'aquest museu ubicat al nostre Poble. Hi trobareu obres de Tàpies, Dalí o Miró, entre d'altres!

## MÉS ZONES PER DINAR

A banda de la Zona Pícnic, ara podeu gaudir d'un agradable dinar sota els arbres al Jardí Escultòric.

## UN VIATGE ALS ORÍGENS DEL POBLE

A través de l'exposició Un viatge fotogràfic, La construcció del Poble Espanyol coneixereu l'apassionant viatge que els creadors del recinte van fer per inspirar-se i el procés de construcció del Poble fins la seva inauguració, l'any 1929.

**Disposem de recursos adaptats a l'alumnat amb necessitats educatives especials. Consulteu-nos!**

## INFORMACIÓ I RESERVES

☎ 93 508 63 10 - 93 508 63 11

✉ [booking@poble-espanyol.com](mailto:booking@poble-espanyol.com)

El preu inclou l'iva.  
Totes les activitats donen accés al Poble Espanyol i a les instal·lacions del recinte.  
Els mestres tenen gratuitat.

Consulteu-nos!

[poble-espanyol.com](http://poble-espanyol.com)

Seguiu-nos! Instagram,  
Facebook i Tik Tok

