

CICLE MITJÀ



Xarxa
d'educació
i ciutat



CREAR PER APRENDRE, APRENDRE
PER CRÈIXER.
ACTIVITATS EDUCATIVES DEL POBLE
ESPANYOL DE BARCELONA 2026-2027



TENIM NOVETATS!
Activitats també en anglès

CREAR PER APRENDRE, APRENDRE PER CRÉIXER

El Poble: Un Patrimoni viu per aprendre, ser i créixer

Entendre el món que ens envolta requereix temps, mirada atenta i, sobretot, experiències que ens toquin de prop. El Poble Espanyol és més que un museu a l'aire lliure; és un espai d'aprenentatge únic on la història, l'art i la tècnica es transformen en experiència compartides.

Passejar pel Poble és fer un viatge pel nostre **patrimoni històric i cultural**. A través de l'observació directa, l'alumnat descobreix el llenguatge dels edificis i les cultures, entenent que el nostre entorn és el reflex de qui som i d'on venim.

En un món digital i accelerat, defensem la necessitat de no accelerar-se, de retornar al tacte, a les mans. L'**artesanía** és per a nosaltres un element viu que ens ensenya a reflexionar i a dialogar amb els materials, recordant-nos que les coses ben fetes requereixen el seu propi ritme.

I per últim, creiem en el "**aprendre a aprendre**". Totes les nostres activitats estan dissenyades com un repte constant que estimula la **curiositat** i la **resolució de problemes**. Mitjançant la **cooperació** entre companys/es, els i les alumnes s'enfronten a situacions d'aprenentatge que els ajuden a madurar com a individus i enfortir-se com a grup.

Us convidem a viure el Poble com una aula més de la vostra escola, un espai on cada racó és una oportunitat per descobrir, crear i, sobretot, créixer junts.

TORNA EL PLANETA TITELLA

No us perdeu l'espectacle resultat del procés de residència artística. Reserveu la vostra plaça!

PER
NOMÉS
3,50€



1	SOBRE L'ARTESANIA	4
•	NOVETAT Repte artesà: els jocs dels oficis	
•	Fem de terrissaires	
•	Imitant els vitralls	
•	Fem un clauer	
•	Esmalt al foc	
•	Taller de vitrofusió	
2	SOBRE L'ARQUITECTURA	7
•	L'aventura arqueològica	
•	La cursa d'orientació i artesania	
3	SOBRE L'ART CONTEMPORANI	8
•	De l'Art al disseny: aprenem a comunicar	
4	LEGO® EDUCATION	9
•	Construïm màquines complexes	
5	TEATRE	10
•	NOVETAT TTT: Taller de Teatre Tematitzat	
•	Coneixem el Poble de la mà de...	
6	VISITES	11
•	Descobrim l'arquitectura del Poble: Visita lliure	





SOBRE
L'ARTESANIA

REpte ARTESÀ: ELS JOCS DELS OFICIS

RECORREGUT EN PETITS GRUPS COOPERATIUS

Us agradaria descobrir l'artesanania del recinte seguint un joc de pistes? És tot un repte! Organitzats en grups de 5 o 6 participants, haureu de demostrar la vostra capacitat **d'organització i treball cooperatiu** per trobar el taller artesanal que us hagi tocat a l'atzar.

Però atenció! Caldrà que utilitzeu molt bé els ulls per orientar-vos. Un cop localitzat el taller, haureu d'identificar les eines, el material i escoltar ben atents l'explicació de l'ofici. Esteu preparats i preparades per resoldre el repte?

Podreu disposar de les peces elaborades el mateix dia. Cal fer grups cooperatius de 5 alumnes aproximadament.

OBJECTIUS ESPECÍFICS

1. Participar de forma adequada en situacions d'interacció comunicativa
2. Identificar les diferents manifestacions culturals com un esdeveniment important de la nostra història social i cultural
3. Treballar en equip

COMPETÈNCIES BÀSIQUES

1. Autonomia i iniciativa personal.
2. Comunicativa, lingüística i audiovisual

€ 10,50€
 🕒 1h i 45 min
 📅 10:30h i 12:30h
 👤 Mínim: 10 pax/grup
 Màxim: 25 pax/torn

NOU



FEM DE TERRISSAIRES

TALLER A CAL TERRISSAIRE

Com es fan els plats i els bols de ceràmica on mengem la sopa? Com és possible que aguantin temperatures tan altes? En aquest taller, impartit per la Lucía i l'Ángeles —les ceramistes del Poble—, l'alumnat aprendrà a modelar el fang. Descobrirem dues tècniques: la **manual del pessic** i l'ús del **torn tradicional**. Quina us agrada més?

Rebreu les peces a l'escola al cap de 4 setmanes aproximadament, un cop finalitzat el procés de cocció.

OBJECTIUS ESPECÍFICS

1. Identificar les eines i materials que utilitzen les terrissaires amb la terminologia adequada i relacionar-la amb els seus usos
2. Valorar les possibilitats plàstiques del treball artesanal
3. Manifestar les capacitats necessàries per poder escoltar, observar i interpretar

COMPETÈNCIES BÀSIQUES

1. Artística i cultural.
2. Autonomia i iniciativa personal.
3. Coneixement i interacció amb el món físic.

€ 11,85€ 📅 10:30h i 12:30h
 🕒 1h i 45 min 👤 Mínim: 15 pax/grup · Màxim: 25 pax/torn



IMITANT ALS VITRALLS

TALLER I VISITA A L'ARTESANA

Sabeu què és un vitrall? On els podem trobar? Us proposem una activitat de **descoberta del patrimoni** durant la qual coneixereu la Júlia, l'artesana vitrallera del Poble. Ella us ajudarà a respondre aquestes preguntes tot mostrant-vos les eines i els materials tècnics que fa servir en el seu dia a dia.

Al taller, us convertireu en artesans jugant amb la geometria: primer dissenyant formes sobre una plantilla i després traslladant-les al vidre amb precisió. Experimentareu amb l'efecte de la **llum** i les textures, creant així els vostres propis vitralls. Ja a l'escola, podreu finalitzar el projecte amb un suport de fusta a mode d'escultura que us donarem al taller, convertint així el vidre en una obra amb **volum**. El resultat us sorprendrà!

Podeu disposar de les peces elaborades el mateix dia, després d'un temps d'assecat.

OBJECTIUS ESPECÍFICS

1. Identificar les propietats del vidre i relacionar-les amb el seu ús
2. Identificar les formes geomètriques
3. Valorar les possibilitats plàstiques del treball artesanal

COMPETÈNCIES BÀSIQUES

1. Artística i cultural
2. Autonomia i iniciativa personal
3. Coneixement i interacció amb el món físic

€ 10,50€
🕒 1h i 45 min
📅 10:30h i 12:30h
👤 Mínim: 10 pax/grup
Màxim: 50 pax/torn



FEM UN CLAUER

TALLER I VISITA A L'ARTESA

Tenir una cosa que ens representi, que parli de nosaltres i ens **identifiqui**. Aquest és l'objectiu d'aquesta activitat. En aquest taller fareu un clauer de cuir per a les vostres motxilles! Primer aprendreu la tècnica de gravar –lletra a lletra– els vostres noms treballant la **coordinació** i després hi afegireu la resta d'elements necessaris per poder-lo penjar a la motxilla. Com serà el vostre?

Podeu disposar de les peces elaborades el mateix dia.

OBJECTIUS ESPECÍFICS

1. Identificar les propietats del cuir i relacionar-les amb el seu ús
2. Desenvolupar el plaer estètic
3. Manifestar les habilitats necessàries per poder escoltar, observar i interpretar

COMPETÈNCIES BÀSIQUES

1. Artística i cultural
2. Autonomia i iniciativa personal
3. Coneixement i interacció amb el món físic.

€ 10,30€ 📅 10:30h i 12:30h
🕒 1h i 45 min 👤 Mínim: 10 pax/grup · Màxim: 50 pax/torn



ESMALT DE FOC

TALLER DE JOIERIA

Us proposem aprendre la tècnica de l'esmalt al foc per convertir-vos en joiers i joieres, un ofici molt arrelat a la nostra terra.

Els esmalts són vidre en pols de diferents colors i lluminositats que ens permeten treballar la **composició multicolor**. Sobre una peça de coure aplicareu els esmalts amb un pinzell prim i aigua destil·lada, un exercici d'alta **precisió i motricitat fina**.

Amb molta cura anireu creant el vostre disseny que després posareu a dins d'un forn tèrmic a temperatures d'entre 800 i 900 °C per **vitrificar-les**. Una vegada recuperin la temperatura ambient, podreu observar el resultat de la fusió i lluir la vostra creació en forma de penjoll.

Podeu disposar de les peces elaborades el mateix dia.

OBJECTIUS ESPECÍFICS

1. Observar i identificar les propietats d'alguns materials i eines i relacionar-los amb els seus usos
2. Valorar les possibilitats plàstiques del treball artesanal
3. Fer una senzilla composició visual que representi el món imaginari, afectiu i social de l'alumne

COMPETÈNCIES BÀSIQUES

1. Artística i cultural
2. Autonomia i iniciativa personal

€ 10,50€

🕒 10:30h i 12:30h

🕒 1h i 45 min

👤 Mínim: 10 pax/grup · Màxim: 50 pax/torn



TALLER DE VITROFUSIÓ

TALLER I VISITA A L'ARTESANA

Heu sentit mai la paraula fusing? En aquest taller, elaborareu un plat decoratiu artístic amb aquesta tècnica que també s'anomena vitrofusió. Explorareu les diferents textures que pot tenir el vidre i com aquest es va transformant a través de la calor.

A partir d'una base de vidre, pintures fetes a través de pigments en pols i fragments petits de vidre de diferents colors, dissenyareu el nostre platet. Així trebal·leu la composició espacial i el plaer estètic. Un cop tot tingueu el disseny del nostre plat decoratiu, visitareu el taller de la Júlia, la vitrallera del Poble, qui us explicarà el funcionament del **forn tèrmic a 800 °C** i el procés que fa servir per coure les peces.

Les peces s'enviaran a l'escola al cap de 3 o 4 setmanes, un cop finalitzat el procés de cocció.

OBJECTIUS ESPECÍFICS

1. Identificar els trets característics d'aquesta forma de creació artística
2. Conèixer la història, les potencialitats i les virtuts artístiques del vidre
3. Manipular amb correcció tant el vidre com les eines adients per treballar-lo

COMPETÈNCIES BÀSIQUES

1. Competència artística i cultural
2. Competència d'autonomia i iniciativa personal
3. Competència en el coneixement i la interacció amb el món físic

€ 12€

🕒 1h i 45 min

🕒 10:30h i 12:30h

👤 Mínim: 10 pax/grup · Màxim: 50 pax/torn



L'AVENTURA ARQUEOLÒGICA



ACTIVITAT COOPERATIVA DE RECORREGUT

Coneixereu la Ren, una arqueòloga aventurera que està a punt d'aconseguir la seva gran fita: **trobar la clau que obre totes les portes del recinte**. Però per aconseguir-ho, necessita la col·laboració de nous investigadors i investigadores. A través d'una **guia de recerca** amb investigacions inacabades i **una motxilla de camp** plena d'objectes i eines, haureu de completar el registre arqueològic per avançar i anar descobrint els secrets amagats del Poble. Sereu capaços d'ajudar la Ren a resoldre el darrer enigma?

Cal fer grups cooperatius de 5 alumnes aproximadament.

OBJECTIUS ESPECÍFICS

1. Treballar en equip
2. Utilitzar plànols per situar-se en l'entorn
3. Participar i gaudir dels jocs amb coneixement i respecte per les normes

COMPETÈNCIES BÀSIQUES

1. Artística i cultural
2. Autonomia i iniciativa personal
3. Comunicativa, lingüística i audiovisual

€ 10,50€

🕒 10:30h i 12:30h

🕒 1h i 45 min

👤 Mínim: 10 pax/grup · Màxim: 25 pax/torn



ARQUITECTURA

LA CURSA D'ORIENTACIÓ I ARTESANIA

RECORREGUT EN PETITS GRUPS

Com s'utilitza una brúixola? Com es llegeix un plànol? Us proposem un repte d'**orientació espacial** per descobrir el Poble d'una manera única i divertida. Organitzats en **equips cooperatius** de 5 alumnes aprox, l'alumnat haurà d'interpretar i llegir el mapa i aprendre a utilitzar la brúixola per superar els reptes proposats.

A través d'un dossier escrit en català, cada grup haurà d'entendre les informacions per localitzar els racons secrets, els tallers dels artesans i elements arquitectònics singulars. Sereu capaços de completar tot el recorregut?

Cal fer grups cooperatius de 5 alumnes aproximadament.

OBJECTIUS ESPECÍFICS

1. Treballar en equip
2. Utilitzar plànols per situar-se en l'entorn
3. Participar i gaudir dels jocs amb coneixement i respecte per les normes

COMPETÈNCIES BÀSIQUES

1. Coneixement i interacció amb el món físic
2. Autonomia i iniciativa personal
3. Comunicativa, lingüística i audiovisual

€ 9,75€

🕒 10:30h i 12:30h

🕒 1h i 45 min

👤 Mínim: 10 pax/grup · Màxim: 50 pax/torn





SOBRE L'ART
CONTEMPORANI



DE L'ART AL DISSENY: APRENEM A COMUNICAR

VISITA COMENTADA AL MUSEU FRAN DAUREL I TALLER



D'on ve la inspiració dels artistes? Com podem fer servir l'art per explicar coses als altres? En aquesta activitat, descobrirem com les formes i els colors ens ajuden a **comunicar idees i emocions**.

Començarem visitant el **Museu Fran Daurel**, on jugarem a descobrir els secrets de diferents obres d'art. Després, al taller, us convertirem en dissenyadors i dissenyadores: utilitzarem tot el que haureu après per crear un **disseny en grup** que serveixi per a una ocasió especial (una festa de l'escola, un regal o un record d'un viatge). Treballarem la **composició artística** i la imaginació per convertir una idea en una imatge real. Les possibilitats són infinites!

Podeu disposar del disseny. Disponible també en anglès.

OBJECTIUS ESPECÍFICS

1. Treballar en equip
2. Participar de forma adequada en situacions comunicatives habituals

COMPETÈNCIES BÀSIQUES

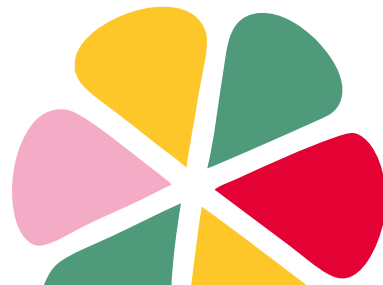
1. Improvisar i crear amb els elements i recursos bàsics dels diferents llenguatges artístics
2. Autonomia i iniciativa personal
3. Comunicativa, lingüística i audiovisual

€ 13,00€

🕒 10:30h i 12:30h

🕒 1h i 45 min

👤 Mínim: 15 pax/grup · Màxim: 25 pax/torn





LEGO®
EDUCATION



CONSTRUIM MÀQUINES COMPLEXES

TALLER DE CONSTRUCCIÓ COOPERATIU

Sabeu com funcionen les màquines que ens envolten? Què diferencia un mecanisme simple d'un de complex? En aquest taller de tecnologia aplicada, l'alumnat es convertirà en un equip d'enginyers i enginyeres. Utilitzant els kits de LEGO® Education, treballareu en petits grups per construir el prototip d'un "cotxe gira voltes", seguint una guia il·lustrada.

A través del mètode científic, haureu de formular hipòtesis sobre el funcionament dels engranatges i eixos, verificant-les mitjançant l'experimentació directa. Un cop assolit el model base, plantejarem un repte de millora del disseny construït. Us animeu a fer moure la vostra pròpia màquina?

OBJECTIUS ESPECÍFICS

1. Participar de forma adequada en situacions comunicatives habituals
2. Gaudir dels jocs ajustant la pròpia actuació
3. Treballar en equip

COMPETÈNCIES BÀSIQUES

1. Matemàtiques
2. Aprendre a aprendre
3. Coneixement i interacció amb el món físic

€ 10€

📅 10:30h i 12:30h

🕒 1h i 45 min

👤 Mínim: 10 pax/grup · Màxim: 25 pax/torn





TEATRE

TALLER DE TEATRE TEMATITZAT

ACTIVITAT TEATRAL

Voleu descobrir els secrets del teatre i l'expressió corporal? Us proposem un espai de descoberta on podreu explorar les vostres **capacitats comunicatives** a través de les arts escèniques. Mitjançant jocs teatrals, improvisacions i exercicis de construcció de personatges, experimentareu amb el **propri cos i la veu**, desenvolupant la imaginació i potenciant el **treball sensorial i emocional**.

A més, ens oferim a adaptar les dinàmiques per tractar temàtiques específiques que estiguen treballant a l'aula (projectes de centre, conflictes, efemèrides...). Una oportunitat única per treballar el **llenguatge no verbal** i l'expressivitat del grup.

OBJECTIUS ESPECÍFICS

1. Treballar en grup i construir material escènic conjunt
2. Compartir el propi imaginari i desenvolupar-lo en les activitats de grup
3. Crear un personatge amb noció clara de caràcter i tipus de comportament
4. Expressar emocions i conflictes a través del llenguatge teatral

COMPETÈNCIES BÀSIQUES

1. Comunicativa lingüística i audiovisual
2. Consciència corporal
3. Confiança i cooperació



€ 12,75€

🕒 10:30h i 12:30h

🕒 1h i 30 min

👤 Mínim: 20 pax/grup · Màxim: 30 pax/torn



NOU



CONEIXEM EL POBLE DE LA MÀ DE...

ESPECTACLE DE TEATRE ITINERANT

Us convidem a conèixer en Xisco, un treballador de manteniment del Poble que atesora la memòria i les anècdotes més sorprenents del recinte. A través d'aquest personatge tan estimat, us endinsareu en un recorregut que combina la **narració oral**, les llegendes i el cançoner popular, convertint la visita en una experiència inesperada i original.

Les històries d'en Xisco no només diverteixen, sinó que conviden a la **reflexió sobre els oficis, les tradicions i la vida quotidiana** d'abans i d'ara. Esteu preparats per deixar-vos enlluernar per la paraula i la música?

També disponible en anglès

OBJECTIUS ESPECÍFICS

1. Identificar les manifestacions culturals del recinte i valorar la seva diversitat i riquesa
2. Situar històricament el Poble Espanyol en el marc de l'Exposició Internacional de 1929
3. Utilitzar els recursos expressius del cos i el treball en equip per crear dinàmiques i històries expressives

COMPETÈNCIES BÀSIQUES

1. Artística i cultural
2. Comunicativa, lingüística i audiovisual

€ 10,30€

🕒 1h

🕒 A convenir

👤 Mínim: 20 pax/grup · Màxim: 40 pax/torn

DESCOBRIM L'ARQUITECTURA DEL POBLE: VISITA LLIURE

Imagieu-vos un escenari d'aprenentatge on tot un poble està a la vostra disposició. Un entorn **segur i sense trànsit** que permet l'observació directa de tallers artesans, de l'arquitectura popular i la descoberta de la cultura a través de l'experiència immersiva "Fiesta" i el Museu d'art contemporani Fran Daurel.

El nostre recinte us ofereix la possibilitat de desenvolupar els vostres propis **projectes d'aula** en un context real. El Poble Espanyol es converteix en una aula més on l'alumnat pot jugar, passejar i investigar de manera autònoma. A més, us oferim suport logístic i pedagògic per ajudar-vos a **planificar la vostra activitat a mida**, garantint que la sortida estigui totalment alineada amb els vostres objectius curriculars. Un poble sencer per convertir-lo en la vostra millor unitat didàctica!

OBJECTIUS ESPECÍFICS

1. Oferir les condicions adients perquè pugueu adaptar la vostra planificació a les necessitats curriculars

COMPETÈNCIES BÀSIQUES

1. Aprendre a aprendre
2. Autonomia i iniciativa personal
3. Coneixement i interacció amb el món físic

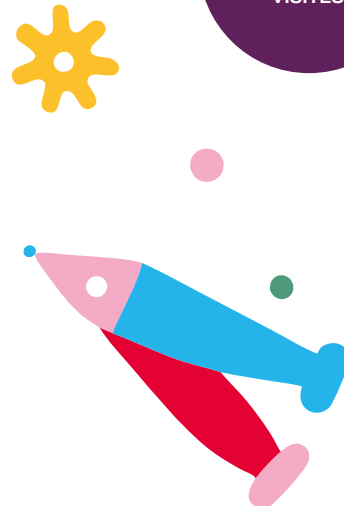
€ 7,95€

🕒 Lliure

🕒 El Poble obre a les 10h



VISITES



QUÈ MÉS PODEU FER AL POBLE?

Us suggerim una sèrie de possibilitats perquè aprofiteu al màxim la vostra estada al Poble Espanyol

ESPAI FIESTA

Espectacular instal·lació audiovisual de 10 minuts de durada sobre algunes de les festes populars més destacades d'Espanya

ZONA DE TOBOGANS

Al Jardí Escultòric hi ha tobogans on podeu passar una fantàstica estona de lleure!

ENDEVINEU ELS OFICIS

Onze petites escultures us esperen al carrer Baixada de Cervantes. Sabríeu identificar cada un dels oficis representats?

VISTES DES DEL MONESTIR

Admireu la ciutat i proveu d'orientar-vos ubicant el mar i la muntanya. En quina direcció es troba el vostre barri o poble?



FUNDACIÓ FRAN DAUREL

Descobriu la interessant col·lecció d'art contemporani d'aquest museu ubicat al nostre Poble. Hi trobareu obres de Tàpies, Dalí o Miró, entre d'altres!

MÉS ZONES PER DINAR

A banda de la Zona Pícnic, ara podeu gaudir d'un agradable dinar sota els arbres al Jardí Escultòric.

UN VIATGE ALS ORÍGENS DEL POBLE

A través de l'exposició Un viatge fotogràfic, La construcció del Poble Espanyol coneixereu l'apassionant viatge que els creadors del recinte van fer per inspirar-se i el procés de construcció del Poble fins la seva inauguració, l'any 1929.

Disposem de recursos adaptats a l'alumnat amb necessitats educatives especials. Consulteu-nos!

INFORMACIÓ I RESERVES

☎ 93 508 63 10 - 93 508 63 11

✉ booking@poble-espanyol.com

El preu inclou l'iva.
Totes les activitats donen accés al Poble Espanyol i a les instal·lacions del recinte.
Els mestres tenen gratuitat.

Consulteu-nos!
poble-espanyol.com

Seguiu-nos! Instagram,
Facebook i Tik Tok



**POBLE
ESPANYOL**
Barcelona

