

CICLE SUPERIOR



Xarxa
d'educació
i ciutat



**CREAR PER APRENDRE, APRENDRE
PER CRÈIXER.**
ACTIVITATS EDUCATIVES DEL POBLE
ESPANYOL DE BARCELONA 2026-2027

POBLE
ESPANYOL
Barcelona



TENIM NOVETATS!
Activitats també en anglès

CREAR PER APRENDRE, APRENDRE PER CRÈIXER

El Poble: Un Patrimoni viu per aprendre, ser i créixer

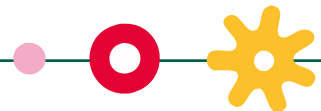
Entendre el món que ens envolta requereix temps, mirada atenta i, sobretot, experiències que ens toquin de prop. El Poble Espanyol és més que un museu a l'aire lliure; és un espai d'aprenentatge únic on la història, l'art i la tècnica es transformen en experiència compartides.

Passejar pel Poble és fer un viatge pel nostre **patrimoni històric i cultural**. A través de l'observació directa, l'alumnat descobreix el llenguatge dels edificis i les cultures, entenent que el nostre entorn és el reflex de qui som i d'on venim.

En un món digital i accelerat, defensem la necessitat de no accelerar-se, de retornar al tacte, a les mans. L'**artesanía** és per a nosaltres un element viu que ens ensenya a reflexionar i a dialogar amb els materials, recordant-nos que les coses ben fetes requereixen el seu propi ritme.

I per últim, creiem en el "**aprendre a aprendre**". Totes les nostres activitats estan dissenyades com un repte constant que estimula la **curiositat** i la **resolució de problemes**. Mitjançant la **cooperació** entre companys/es, els i les alumnes s'enfronten a situacions d'aprenentatge que els ajuden a madurar com a individus i enfortir-se com a grup.

Us convidem a viure el Poble com una aula més de la vostra escola, un espai on cada racó és una oportunitat per descobrir, crear i, sobretot, créixer junts.



1	SOBRE L'ARTESANIA	4
	<ul style="list-style-type: none">• NOVETAT Repte artesà: els jocs dels oficis• Fem de terrissaires• Fem mosaics• Esmalt al foc• Pintem ceràmica amb engalbs• Taller de vitrofusió• L'art del cuir• L'art del vidre: vidre pintat• Fem un clauer	
2	SOBRE L'ARQUITECTURA	9
	<ul style="list-style-type: none">• La diversitat de la península• Scape Village• L'aventura de l'arqueologia• La cursa d'orientació i artesania• Visita Guiada arquitectònica	
3	SOBRE L'ART CONTEMPORANI	12
	<ul style="list-style-type: none">• De l'Art al disseny: aprenem a comunicar	
4	LEGO® EDUCATION	13
	<ul style="list-style-type: none">• Construïm màquines complexes a motor	
5	TEATRE	14
	<ul style="list-style-type: none">• NOVETAT TTT: Taller de Teatre Tematitzat• Coneixem el Poble de la mà de...	
6	VISITES	15
	<ul style="list-style-type: none">• NOVETAT Foto-Relat: Caçadors d'Històries• Descubrim l'arquitectura del Poble: Visita lliure	





SOBRE
L'ARTESANIA



REPTA ARTESÀ: ELS JOCS DELS OFICIS

TALLER A L'ESTUDI DE FUSTERIA

Us proposem un repte d'investigació en petits grups **cooperatius** per descobrir el valor de l'artesanía en la societat actual. Organitzats en equips de treball, cada equip haurà de demostrar la seva capacitat d'**autonomia i orientació** per localitzar un taller artesanal específic tot seguint un joc de pistes.

Un cop hagueu localitzat el taller, caldrà identificar la tipologia de materials (naturals o sintètics), el funcionament de les eines i el procés de transformació de la matèria tot parlant amb l'artesà/na. Després, aplicareu els coneixements adquirits elaborant la vostra peça. Sereu capaços de completar aquest registre tècnic i resoldre el repte?

Podeu disposar de les peces elaborades el mateix dia. Cal fer grups cooperatius de 5 alumnes aproximadament.

OBJECTIUS ESPECÍFICS

1. Participar de forma adequada en situacions d'interacció comunicativa
2. Identificar les diferents manifestacions culturals com un esdeveniment important de la nostra història social i cultural
3. Treballar en equip

COMPETÈNCIES BÀSIQUES

1. Autonomia i iniciativa personal
2. Comunicativa, lingüística i audiovisual

€ 10,50€

🕒 10:30h i 12:30h

🕒 1h i 45 min

👤 Mínim: 10 pax/grup · Màxim: 25 pax/torn

NOU



FEM DE TERRISSAIRES

TALLER A CAL TERRISSAIRE

En aquest taller impartit per les ceramistes del Poble, la Lucía i l'Ángeles, els estudiants coneixeran les **propietats de l'argila** i el seu comportament davant la calor. Descobrireu dues tècniques que permeten moldejar el fang: la tècnica ancestral del **pessic** i l'ús del **torn tradicional**.

Cada alumne/a elaborarà 2 peces que, un cop sotmeses al procés de cocció al forn tèrmic, seran enviades a l'escola al cap de 4 setmanes. Com seran els bols que haureu fet? S'assemblen entre ells?

Rebreu les peces a l'escola al cap de 4 setmanes aproximadament un cop finalitzat el procés de cocció.

OBJECTIUS ESPECÍFICS

1. Identificar les eines i materials que utilitzen els terrissaires amb la terminologia adequada i relacionar-la amb els seus usos
2. Valorar les possibilitats plàstiques del treball artesanal
3. Manifestar les capacitats necessàries per poder escoltar, observar i interpretar

COMPETÈNCIES BÀSIQUES

1. Artística i cultural
2. Autonomia i iniciativa personal
3. Coneixement i interacció amb el món físic

€ 11,85€

📅 10:30h i 12:30h

🕒 1h i 45 min

👤 Mínim: 15 pax/grup · Màxim: 25 pax/torn



FEM MOSAICS

RECORREGUT EN PETITS GRUPS

Us proposem un taller per apropar-vos al **modernisme català** a través de la tècnica del mosaic, un dels pilars de l'obra d'**Antoni Gaudí**.

El procés consta de tres etapes: primer, es defineix la idea i es plasma el **disseny** sobre una plantilla. A continuació, es realitza el trencadís col·locant les tessel·les de vidre, un treball de precisió que potencia la **psicomotricitat fina**. Finalment, l'experiència culmina coneixent la Júlia, l'artesana del Poble. Allà, podreu resoldre dubtes i conèixer l'evolució d'aquest ofici des de l'antiguitat fins a l'actualitat. Sereu capaços de transformar el vidre en un missatge artístic?

Podeu disposar de les peces el mateix dia després d'un temps d'assecat.

OBJECTIUS ESPECÍFICS

1. Observar i identificar les propietats d'alguns materials i eines i relacionar-les amb els seus usos
2. Valorar les possibilitats plàstiques del treball artesanal
3. Fer una senzilla composició visual que representi el món imaginari, afectiu o social de l'alumne/a

COMPETÈNCIES BÀSIQUES

1. Artística i cultural
2. Autonomia i iniciativa personal

€ 12€

📅 10:30h i 12:30h

🕒 1h i 45 min

👤 Mínim: 10 pax/grup

Màxim: 50 pax/grup



ESMALT AL FOC

TALLER DE JOIERIA

Us proposem aprendre la tècnica de l'esmalt al foc per convertir-vos en joiers i joieres, un ofici molt arrelat a la nostra terra. Els esmalts són vidre en pols de diferents colors i lluminositats que ens permeten treballar la **composició multicolor**. Sobre una peça de coure aplicareu els esmalts amb un pinzell prim i aigua destil·lada, un exercici d'alta **precisió i motricitat fina**.

Amb molta cura anireu creant les vostres peces que després posareu a dins d'un forn tèrmic a temperatures d'entre 800 i 900 °C per **vitriificar-les**. Una vegada recuperin la temperatura ambient, podreu observar el resultat de la fusió i lluir la vostra creació en forma de penjoll.

Podeu disposar de les peces elaborades el mateix dia.

OBJECTIUS ESPECÍFICS

1. Observar i identificar les propietats d'alguns materials i eines i relacionar-los amb els seus usos
2. Valorar les possibilitats plàstiques del treball artesanal
3. Fer una senzilla composició visual que representi el món imaginari, afectiu o social de l'alumne

COMPETÈNCIES BÀSIQUES

1. Artística i cultural
2. Autonomia i iniciativa personal

€ 10,50€
🕒 1h i 45 min
📅 10:30h i 12:30h
👤 Mínim: 10 pax/grup
Màxim: 50 pax/torn



PINTEM CERÀMICA AMB ENGALBS

TALLER A CAL TERRISSAIRE

La ceràmica és un dels materials més versàtils, **reutilitzables i de proximitat** que existeixen. En aquest taller, coneixereu el funcionament d'un torn tradicional amb una demostració de l'ofici. A continuació, cada alumne elaborarà el seu propi bol mitjançant la tècnica del **pešsic**, explorant la plasticitat del material. Per personalitzar la peça, aplicareu la **tècnica dels engalbs** (que són argiles acolorides) que donen color a la peça. Però per tal de fixar aquest color, caldrà que les peces passin per un procés de cocció dins d'un **forn tèrmic**. Quan surtin del forn, els bols creats seran objectes molt resistents aptes per a l'ús quotidià (microones i rentaplats).

Rebreu les peces a l'escola al cap de quatre setmanes aproximadament. Un cop finalitzat el procés de cocció.

OBJECTIUS ESPECÍFICS

1. Treballar en equip
2. Utilitzar plànols per situar-se en l'entorn
3. Participar i gaudir dels jocs amb coneixement i respecte per les normes

COMPETÈNCIES BÀSIQUES

1. Artística i cultural
2. Autonomia i iniciativa personal

€ 12€
🕒 1h i 45 min
📅 10:30h i 12:30h
👤 Mínim: 15 pax/grup · Màxim: 25 pax/torn



TALLER DE VITROFUSIÓ

TALLER I VISITA A L'ARTESANA

Heu sentit mai la paraula fusing? En aquest taller, elaborareu un plat decoratiu artístic amb aquesta tècnica que també s'anomena vitrofusió. Explorareu les diferents textures que pot tenir el vidre i veureu com aquest es va transformant a través de la calor.

A partir d'una base de vidre, pintures fetes a través de pigments en pols i fragments petits de vidre de diferents colors, dissenyareu el vostre platet. Així treballareu la composició espacial i el plaer estètic.

Un cop tot tingueu el disseny del vostre plat decoratiu, visitareu el taller de la Júlia, la vitrallera del Poble. Ella us explicarà el funcionament del **forn tèrmic a 800 °C** i el procés que fa servir per coure les peces.

Les peces s'enviaran a l'escola al cap de 3 o 4 setmanes, un cop finalitzat el procés de cocció.

OBJECTIUS ESPECÍFICS

1. Identificar els trets característics d'aquesta forma de creació artística
2. Conèixer la història, les potencialitats i les virtuts artístiques del vidre
3. Manipular amb correcció tant el vidre com les eines adients per treballar-lo

COMPETÈNCIES BÀSIQUES

1. Competència artística i cultural
2. Competència d'autonomia i iniciativa personal
3. Competència en el coneixement i la interacció amb el món físic

€ 12€

🕒 10:30h i 12:30h

🕒 1h i 45 min

👤 Mínim: 10 pax/grup · Màxim: 50 pax/torn



L'ART DEL CUIR

TALLER MANIPULATIU

Us proposem un taller on els alumnes de 5è i 6è es convertiran en autèntics artesans de la pell. Res de teories avorrides: aquí veniu a **gravar, foradar, posar reblons i cosir!**

Dividirem el procés en reptes: des de **personalitzar el cuir** amb un disseny propi fins a dominar les eines professionals per muntar un moneder real. És una activitat on la precisió i la creativitat van de la mà, i on cada alumne marxarà amb una peça única feta per ell mateix. Un taller on el procés és el pilar de l'aprenentatge. Qui s'atreveix a crear el seu propi complement?

Podreu disposar de les peces el mateix dia.

OBJECTIUS ESPECÍFICS

1. Identificar les eines i els materials que utilitza l'artesà amb la terminologia adequada
2. Emprendre un procés de creació artística
3. Manifestar les habilitats necessàries per poder escoltar, observar i interpretar

COMPETÈNCIES BÀSIQUES

1. Artística i cultural
2. Autonomia i iniciativa personal
3. Coneixement i interacció amb el món físic

€ 12€

🕒 1h i 45 min

🕒 10:30h i 12:30h

👤 Mínim: 10 pax/grup
Màxim: 25 pax/torn



L'ART DEL VIDRE: VIDRE PINTAT

TALLER I VISITA A LA COL·LECCIÓ DE VIDRE ARTÍSTIC

DEL MUSEU FRAN DAUREL

Què diferencia un artesà d'un artista? El treball amb les mans pot ser una obra d'art? Us proposem un taller per **reflexionar i deixar anar la creativitat alhora**. Els alumnes es convertiran en creadors: pintaran sobre planxes de vidre, jugant amb les transparències, les barreges de colors i la llum per crear efectes sorprenents. Per acabar d'inspirar-vos, visitarem el **Museu Fran Daurel**. Allà descobrireu com els grans mestres han transformat el vidre en obres d'art increïbles, explorant la màgia de tècniques com el vidre bufat o el fusing. És una oportunitat per parlar dels ponts que uneixen l'art i l'artesania.

Podreu disposar de les peces el mateix dia després d'un temps d'assecat.

OBJECTIUS ESPECÍFICS

1. Identificar les propietats del vidre i relacionar-les amb el seu ús
2. Emprendre un procés de creació artística
3. Comprendre i extreure informació rellevant dels diàlegs amb l'educador/a i l'artes

COMPETÈNCIES BÀSIQUES

1. Artística i cultural
2. Autonomia i iniciativa personal
3. Coneixement i interacció amb el món físic

€ 12€

🕒 10:30h i 12:30h

🕒 1h i 45 min

👤 Mínim: 10 pax/grup · Màxim: 50 pax/torn

FEM UN CLAUER

TALLER I VISITA A L'ARTESÀ

Tenir una cosa que ens representi, que parli de nosaltres i ens **identifiqui**. Aquest és l'objectiu d'aquesta activitat. Amb aquest taller aconseguireu fer un clauer de cuir per les vostres motxilles! Primer cal aprendre la tècnica de gravar –lletra a lletra– els vostres noms treballant la **coordinació** i després hi afegireu la resta d'elements necessaris per poder-lo penjar a la motxilla. Com serà el vostre?

Podreu disposar de les peces elaborades el mateix dia.

OBJECTIUS ESPECÍFICS

1. Identificar les propietats del cuir i relacionar-les amb el seu ús
2. Desenvolupar el plaer estètic
3. Manifestar les habilitats necessàries per poder escoltar, observar i interpretar

COMPETÈNCIES BÀSIQUES

1. Artística i cultural
2. Autonomia i iniciativa personal
3. Coneixement i interacció amb el món físic

€ 10,30€

🕒 1h i 45 min

🕒 10:30h i 12:30h

👤 Mínim: 10 pax/grup · Màxim: 50 pax/torn





SOBRE
L'ARQUITECTURA



LA DIVERSITAT DE LA PENÍNSULA

ACTIVITAT COOPERATIVA DE RECORREGUT

Us imagineu recórrer tota la península en un sol matí? Us proposem un viatge per l'arquitectura popular per entendre com vivia la gent segons el seu clima i el seu entorn. Per què les cases del sud són blanques i les del nord tenen teulades de pissarra?

En aquesta activitat, **els alumnes es convertiran en detectius de l'arquitectura**, desxifrant el llenguatge dels materials (pedra, fusta, fang) i entenent els diferents estils de tres comunitats autònomes.

Després i en petits grups de treball, els nois i noies hauran de completar un dossier escrit en català, per localitzar la resta de comunitats autònomes. Preparats pel viatge?

Cal fer grups cooperatius de 5 alumnes aproximadament.

OBJECTIUS ESPECÍFICS

1. Participar de forma adequada en situacions d'interacció comunicativa
2. Identificar les diferents manifestacions culturals com un esdeveniment important de la nostra història social i cultural
3. Treballar en equip

COMPETÈNCIES BÀSIQUES

1. Autonomia i iniciativa personal
2. Comunicativa, lingüística i audiovisual

€ 9,75€

🕒 10:30h i 12:30h

🕒 1h i 45 min

👤 Mínim: 10 pax/grup · Màxim: 50 pax/torn

SCAPE VILLAGE

ACTIVITAT COOPERATIVA DE RECORREGUT

Barcelona, any 1348: la pesta negra ha arribat a la ciutat i el temps s'esgota. Us proposem un joc **d'estratègia i descoberta** que trasllada l'alumnat directament al cor de l'edat mitjana. Organitzats en grups cooperatius, cada equip representarà un dels **gremis artesans** de l'època (fusters, teixidors, ferrers...) amb una missió crítica: arribar al monestir de Sant Miquel abans que es tanquin les muralles per sempre.

Per sobreviure, caldrà fer servir l'enginy **resolent enigmes** històrics, interpretar les pistes amagades pels carrers del Poble i demostrar la capacitat de treballar en equip. Quin serà el gremi més ràpid que aconseguirà travessar les portes del Baluard a temps?

Cal fer grups cooperatius de 5 alumnes aproximadament.

OBJECTIUS ESPECÍFICS

1. Participar de forma adequada en situacions d'interacció comunicativa
2. Identificar les diferents manifestacions culturals com un esdeveniment important de la nostra història social i cultural
3. Treballar en equip

COMPETÈNCIES BÀSIQUES

1. Autonomia i iniciativa personal
2. Comunicativa, lingüística i audiovisual

€ 10,50€

🕒 10:30h i 12:30h

🕒 1h i 45 min

👤 Mínim: 10 pax/grup · Màxim: 25 pax/torn





L'AVENTURA ARQUEOLÒGICA

RECORREGUT EN PETITS GRUPS

Coneixereu la Ren, una arqueòloga aventurera que està a punt d'aconseguir la seva gran fita: **trobar la clau que obre totes les portes del recinte**. Però per aconseguir-ho, necessita la col·laboració de nous investigadors i investigadores.

A través d'una **guia de recerca** amb investigacions inacabades i una motxilla de camp plena d'objectes i eines, l'alumnat haurà de completar el registre arqueològic per avançar i anar descobrint secrets amagats del Poble. Seran capaços d'ajudar la Ren a resoldre el darrer enigma?

Cal fer grups cooperatius de 5 alumnes aproximadament.

OBJECTIUS ESPECÍFICS

1. Treballar en equip
2. Utilitzar plànols per situar-se en l'entorn
3. Participar i gaudir dels jocs amb coneixement i respecte per les normes

COMPETÈNCIES BÀSIQUES

1. Artística i cultural
2. Autonomia i iniciativa personal
3. Comunicativa, lingüística i audiovisual

€ 10,50€

🕒 10:30h i 12:30h

🕒 1h i 45 min

👤 Mínim: 10 pax/grup · Màxim: 25 pax/torn

CURSA D'ORIENTACIÓ I ARTESANIA

RECORREGUT EN PETITS GRUPS

Com s'utilitza una brúixola? Com es llegeix un plànol? Us proposem un repte d'**orientació espacial** per descobrir el Poble d'una manera única i divertida. Organitzats en **equips cooperatius** haureu d'interpretar i llegir el mapa i aprendre a utilitzar la brúixola per superar els reptes proposats.

A través d'un dossier escrit en català, cada grup haurà d'entendre les informacions per localitzar els racons secrets, els tallers dels artesans i elements arquitectònics singulars. Sereu capaços de completar tot el recorregut?

Cal fer grups cooperatius de 5 alumnes aproximadament.

OBJECTIUS ESPECÍFICS

1. Treballar en equip
2. Utilitzar plànols per situar-se en l'entorn
3. Participar i gaudir dels jocs amb coneixement i respecte per les normes

COMPETÈNCIES BÀSIQUES

1. Coneixement i interacció amb el món físic
2. Autonomia i iniciativa personal
3. Comunicativa, lingüística i audiovisual



€ 9,75€

🕒 10:30h i 12:30h

🕒 1h i 45 min

👤 Mínim: 10 pax/grup · Màxim: 50 pax/torn





VISITA GUIADA ARQUITECTÒNICA

És possible recórrer tota la diversitat de la península en una hora? Al Poble Espanyol, sí. Us proposem una **visita guiada pel patrimoni i la cultura**, on l'alumnat descobrirà els secrets d'aquest recinte únic, construït per a l'**Exposició Internacional de 1929**.

Acompanyats per un guia oficial, els nois i noies aprendran a "llegir" els edificis: des de les cases pairals del nord fins a les places blanques del sud. Analitzaran com l'arquitectura s'adapta al paisatge i coneixeran la història d'un projecte que volia reunir el millor de cada regió en un sol espai. Un cop acabada la ruta, l'alumnat tindrà temps per fer una **exploració lliure** per les instal·lacions, fomentant la seva curiositat i autonomia. Una lliçó d'història i geografia a l'aire lliure que no deixa ningú indiferent!

També disponible en anglès i francès

OBJECTIUS ESPECÍFICS

1. Identificar les manifestacions culturals del recinte i valorar la seva diversitat i la seva riquesa
2. Situar històricament la construcció del Poble Espanyol de Barcelona


COMPETÈNCIES BÀSIQUES

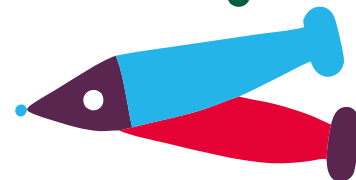
1. Comunicativa, lingüística i audiovisual
2. Artística i cultural

€ 11€

 A convenir

 1h

 Mínim: 20 pax/grup · Màxim: 40 pax/torn



DE L'ART AL DISSENY: APRELEM A COMUNICAR



VISITA COMENTADA AL MUSEU FRAN DAUREL I TALLER

D'on ve la inspiració dels artistes? Com podem fer servir l'art per explicar coses als altres? En aquesta activitat, descobrireu com les formes i els colors ens ajuden a **comunicar idees i emocions**. Començareu visitant el **Museu Fran Daurel**, on jugareu a descobrir els secrets de diferents obres d'art. Després, al taller, us convertireu en dissenyadors i dissenyadores: utilitzareu tot el que haureu après per crear un **disseny en grup** que serveixi per a una ocasió especial (una festa de l'escola, un regal o el record d'un viatge). Treballareu la **composició artística** i la imaginació per convertir una idea en una imatge real. Les possibilitats són infinites!

Podeu disposar del disseny. Disponible també en anglès.

OBJECTIUS ESPECÍFICS

1. Treballar en equip
2. Participar de forma adequada en situacions comunicatives habituals

COMPETÈNCIES BÀSIQUES

1. Improvisar i crear amb els elements i recursos bàsics dels diferents llenguatges artístics
2. Autonomia i iniciativa personal
3. Comunicativa, lingüística i audiovisual

€ 13€

🕒 1h i 45 min

🕒 10:30h i 12:30h

👤 Mínim: 15 pax/grup

Màxim: 25 pax/torn





LEGO®
EDUCATION



CONSTRUIM MÀQUINES COMPLEXES A MOTOR

TALLER DE CONSTRUCCIÓ COOPERATIU

Sabeu com funcionen les màquines que ens envolten? Què diferencia un **mecanisme simple** d'un de **complex**? En aquest taller de tecnologia aplicada, l'alumnat es convertirà en un equip d'enginyers i enginyeres. Utilitzant els kits de **LEGO® Education**, treballaran en petits grups per construir el prototip d'un "cotxe amb motor", seguint una guia il·lustrada.

A través del **mètode científic**, els hauran de formular **hipòtesis** sobre el funcionament dels engranatges i eixos, verificant-les mitjançant l'experimentació directa. Un cop assolit el model base, es plantejarà un repte de **millora del disseny** construït. Us animeu a fer moure la vostra pròpia màquina?

OBJECTIUS ESPECÍFICS

1. Participar de forma adequada en situacions comunicatives habituals
2. Gaudir dels jocs ajustant la pròpia actuació
3. Treballar en equip

COMPETÈNCIES BÀSIQUES

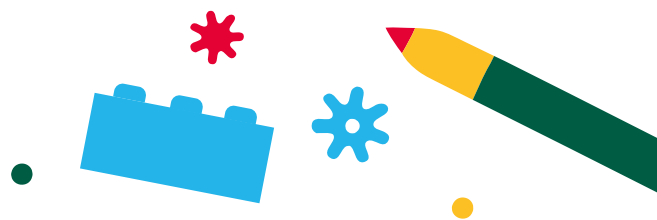
1. Matemàtiques
2. Aprendre a aprendre
3. Coneixement i interacció amb el món físic

€ 10€

🕒 1h i 45 min

📅 10:30h i 12:30h

👤 Mínim: 10 pax/grup · Màxim: 25 pax/torn





TEATRE

TALLER DE TEATRE TEMATITZAT

ACTIVITAT TEATRAL

Voleu descobrir els secrets del teatre i l'expressió corporal? Us proposem un espai de descoberta on l'alumnat podrà explorar les seves **capacitats comunicatives** a través de les arts escèniques. Mitjançant jocs teatrals, improvisacions i exercicis de construcció de personatges, els alumnes experimenten amb el **propri cos i la veu**, desenvolupant la imaginació i potenciant el **treball sensorial i emocional**. A més, ens oferim a adaptar les dinàmiques per tractar temàtiques específiques que estiguen treballant a l'aula (projectes de centre, conflictes, efemèrides...). Una oportunitat única per treballar el **llenguatge no verbal** i l'expressivitat del grup.

OBJECTIUS ESPECÍFICS

1. Treballar en grup i construir material escènic conjunt
2. Compartir el propi imaginari i desenvolupar-lo en les activitats de grup
3. Crear un personatge amb noció clara de caràcter i tipus de comportament
4. Expressar emocions i conflictes a través del llenguatge teatral

COMPETÈNCIES BÀSIQUES

1. Comunicativa, lingüística i audiovisual
2. Consciència corporal
3. Confiança i cooperació



€ 12,75€

📅 10:30h i 12:30h

🕒 1h i 30 min

👤 Mínim: 20 pax/grup · Màxim: 30 pax/torn



NOU



CONEXEM EL POBLE DE LA MÀ DE...

ESPECTACLE DE TEATRE ITINERANT

Us convidem a conèixer en Xisco, un treballador de manteniment del Poble que atesora la memòria i les anècdotes més sorprenents del recinte. A través d'aquest personatge tan estimat, l'alumnat s'endinsarà en un recorregut que combina la narració oral, les llegendes i el cançoner popular, convertint la visita en una experiència inesperada i original.

Les històries d'en Xisco no només diverteixen, sinó que conviden a la **reflexió sobre els oficis, les tradicions i la vida quotidiana** d'abans i d'ara. Esteu preparats per deixar-vos enlluernar per la paraula i la música?

També disponible en anglès!

OBJECTIUS ESPECÍFICS

1. Identificar les manifestacions culturals del recinte i valorar la seva diversitat i riquesa
2. Situar històricament el Poble Espanyol en el marc de l'Exposició Internacional de 1929
3. Utilitzar els recursos expressius del cos i el treball en equip per crear dinàmiques i històries expressives

COMPETÈNCIES BÀSIQUES

1. Artística i cultural
2. Comunicativa, lingüística i audiovisual

€ 10,30€

📅 A convenir

🕒 1h

👤 Mínim: 20 pax/grup · Màxim: 40 pax/torn



VISITES

FOTO-RELAT: CAÇADORS D'HISTÒRIES

Barcelona

VISITA A L'EXPOSICIÓ + DESCOBERTA DEL RECINTE

Què ens diu una imatge? Quina història s'amaga darrere d'un instant congelat? Us proposem un taller per descobrir la **fotografia com a llenguatge**.

Iniciarem l'activitat amb una visita a l'exposició *Un viatge fotogràfic: la construcció del Poble Espanyol*, on les imatges del passat ens ajudaran a entendre com es va idear i construir el recinte.

Després, en petits grups, plantejarem i crearem una **història original** vinculada al Poble tal i com és ara. Amb un plànol a la mà i el vostre repte, haureu de buscar els millors angles, la llum adequada, els racons i els detalls que parlen per si sols, i així explicar la història que us heu plantejat. Després ho posareu en comú amb la resta de la classe. Sereu capaços de transmetre emocions i missatges sense fer servir ni una sola paraula?

Cal fer grups cooperatius de 5 alumnes aproximadament.

OBJECTIUS ESPECÍFICS

1. Identificar les manifestacions culturals del recinte i valorar la seva diversitat i la seva riquesa
2. Situar històricament la construcció del Poble Espanyol de Barcelona
3. Treball en equip

COMPETÈNCIES BÀSIQUES

1. Comunicativa, lingüística i audiovisual
2. Valorar amb respecte i sentit crític les produccions artístiques en els seus contextos i funcion

€ 9,50€

🕒 1h i 45 min

📅 10:30h i 12:30h

👤 Mínim: 10 pax/grup

Màxim: 30 pax/torn

NOU



DESCOBRIM L'ARQUITECTURA DEL POBLE: VISITA LLIURE

Imagineu-vos un escenari d'aprenentatge on tot un poble està a la vostra disposició. Un entorn **segur i sense trànsit** que permet l'observació directa de tallers artesans, de l'arquitectura popular, la descoberta de la cultura a través de l'experiència immersiva "Fiesta" i el Museu d'art contemporani Fran Daurel.

El nostre recinte us ofereix la possibilitat de desenvolupar els vostres propis **projectes d'aula** en un context real. El Poble Espanyol es converteix en una aula més on l'alumnat pot jugar, passejar i investigar de manera autònoma.

A més, us oferim la nostra ajuda per **personalitzar la vostra visita**. Us oferim suport logístic i pedagògic per garantir que la sortida respongui exactament als vostres objectius. Un poble sencer per convertir-lo en la vostra millor unitat didàctica!

OBJECTIUS ESPECÍFICS

1. Oferir les condicions adients perquè pugueu adaptar la vostra planificació a les necessitats curriculars

COMPETÈNCIES BÀSIQUES

1. Aprendre a aprendre
2. Autonomia i iniciativa personal
3. Coneixement i interacció amb el món físic

€ 7,95€

🕒 Lliure

📅 A partir de les 10h



QUÈ MÉS PODEU FER AL POBLE?

Us suggerim una sèrie de possibilitats perquè aprofiteu al màxim la vostra estada al Poble Espanyol

ESPAI FIESTA

Espectacular instal·lació audiovisual de 10 minuts de durada sobre algunes de les festes populars més destacades d'Espanya

ZONA DE TOBOGANS

Al Jardí Escultòric hi ha tobogans on podeu passar una fantàstica estona de lleure!

ENDEVINEU ELS OFICIS

Onze petites escultures us esperen al carrer Baixada de Cervantes. Sabríeu identificar cada un dels oficis representats?

VISTES DES DEL MONESTIR

Admireu la ciutat i proveu d'orientar-vos ubicant el mar i la muntanya. En quina direcció es troba el vostre barri o poble?



FUNDACIÓ FRAN DAUREL

Descobriu la interessant col·lecció d'art contemporani d'aquest museu ubicat al nostre Poble. Hi trobareu obres de Tàpies, Dalí o Miró, entre d'altres!

MÉS ZONES PER DINAR

A banda de la Zona Pícnic, ara podeu gaudir d'un agradable dinar sota els arbres al Jardí Escultòric.

UN VIATGE ALS ORÍGENS DEL POBLE

A través de l'exposició Un viatge fotogràfic, La construcció del Poble Espanyol coneixereu l'apassionant viatge que els creadors del recinte van fer per inspirar-se i el procés de construcció del Poble fins la seva inauguració, l'any 1929.

Disposem de recursos adaptats a l'alumnat amb necessitats educatives especials. Consulteu-nos!

INFORMACIÓ I RESERVES

☎ 93 508 63 10 - 93 508 63 11

✉ booking@poble-espanyol.com

El preu inclou l'iva.
Totes les activitats donen accés al Poble Espanyol i a les instal·lacions del recinte.
Els mestres tenen gratuïtat.

Consulteu-nos!
poble-espanyol.com

Seguiu-nos! Instagram,
Facebook i Tik Tok

