

CICLO MEDIO



Xarxa
d'educació
i ciutat



**CREAR PARA APRENDER, APRENDER
PARA CRECER.**
ACTIVIDADES EDUCATIVAS DEL POBLE
ESPANYOL DE BARCELONA 2026-2027

POBLE
ESPANYOL
Barcelona



¡TENEMOS NOVEDADES!
Actividades también en inglés

CREAR PARA APRENDER, APRENDER PARA CRECER

El Poble: un patrimonio vivo donde aprender a ser y a crecer

Comprender el mundo que nos rodea exige tiempo, una mirada atenta y, sobre todo, experiencias que calen hondo en nuestro interior. El Poble Espanyol es mucho más que un museo al aire libre; es un entorno de aprendizaje privilegiado donde la historia, el arte y la técnica se transforman en vivencias compartidas.

Pasear por el Poble es emprender un viaje por nuestro **legado histórico y cultural**. A través de la observación directa, el alumnado descifra el lenguaje de los edificios y las culturas, comprendiendo que nuestro entorno es el espejo de nuestra identidad y de nuestros orígenes.

En un mundo digital y acelerado, defendemos la necesidad de echar el freno y recuperar el tacto, el trabajo con las manos. Para nosotros, la **artesanía** es un elemento vivo que nos enseña a reflexionar y a dialogar con los materiales, recordándonos que las cosas bien hechas requieren su propio ritmo.

Por último, creemos firmemente en el **“aprender a aprender”**. Todas nuestras actividades están diseñadas como un reto constante que estimula la **curiosidad** y la **resolución de problemas**. Mediante el trabajo **cooperativo**, los alumnos y alumnas se enfrentan a situaciones de aprendizaje que les ayudan a madurar como individuos y a consolidarse como grupo.

Os invitamos a vivir el Poble como una extensión de vuestra propia escuela; un espacio donde cada rincón es una oportunidad para descubrir, crear y, por encima de todo, crecer juntos.

VUELVE “PLANETA TITELLA”

No os perdáis el espectáculo resultante del proceso de residencia artística. ¡Reservad vuestra plaza!

POR
SOLO
3,50€



1	SOBRE LA ARTESANÍA	4
•	NOVEDAD Reto artesano: el juego de los oficios	
•	Hagamos de alfareros	
•	Imitando las vidrieras	
•	Hagamos un llavero	
•	Esmalte al fuego	
•	Taller de vitrofusión	
2	SOBRE LA ARQUITECTURA	7
•	La aventura arqueológica	
•	Carrera de orientación y artesanía	
3	SOBRE EL ARTE CONTEMPORÁNEO	8
•	Del arte al diseño: aprendemos a comunicar	
4	LEGO® EDUCATION	9
•	Construimos máquinas complejas	
5	TEATRO	10
•	NOVEDAD Taller de teatro tematizado	
•	Conocemos el Poble de la mano de...	
6	VISITAS	11
•	Descubrimos la arquitectura del Poble: visita libre	





SOBRE LA
ARTESANÍA

NUEVO

RETO ARTESANO: EL JUEGO DE LOS OFICIOS

RECORRIDO EN PEQUEÑOS GRUPOS COOPERATIVOS

¿Os gustaría descubrir la artesanía del recinto a través de un juego de pistas? ¡Es todo un desafío! Organizados en grupos de 5 o 6 participantes, tendréis que demostrar vuestra capacidad de organización y trabajo en equipo para encontrar el taller artesanal que os haya tocado al azar.

¡Pero atención! Deberéis abrir bien los ojos para orientaros correctamente.

Una vez localizado el taller, tendréis que identificar las herramientas y los materiales, además de escuchar con mucha atención la explicación del oficio. ¿Estáis preparados para resolver el reto?

Podréis recoger las piezas elaboradas el mismo día. Se requiere la formación de grupos cooperativos de 5 alumnos aproximadamente.

OBJETIVOS ESPECÍFICOS

1. Participar de forma adecuada en situaciones de interacción comunicativa.
2. Identificar las diferentes manifestaciones culturales como un hecho clave de nuestra historia social y cultural.
3. Fomentar el trabajo en equipo.

COMPETENCIAS BÁSICAS

1. Autonomía i iniciativa personal.
2. Comunicativa, lingüística i audiovisual

€ 10,50€

🕒 10:30h y 12:30h

🕒 1h y 45 min

👤 Mínimo: 10 pax/grupo · Máximo: 25 pax/turno



HAGAMOS DE ALFAREROS

TALLER DE CAL TERRISSAIRE

¿Cómo se fabrican los platos y los cuencos de cerámica donde comemos sopa? ¿Cómo es posible que aguanten temperaturas tan altas? En este taller, impartido por Lucía y Ángeles —las ceramistas del Poble—, el alumnado aprenderá a modelar el barro. Descubriréis dos técnicas: la **manual del “pellizco”** y el uso del **torno tradicional**. ¿Cuál os gusta más?

Recibiréis las piezas en la escuela en un plazo aproximado de 4 semanas, una vez finalizado el proceso de cocción.

OBJETIVOS ESPECÍFICOS

1. Identificar las herramientas y materiales que utilizan las alfareras con la terminología adecuada, relacionándolos con sus usos.
2. Valorar las posibilidades plásticas del trabajo artesanal.
3. Desarrollar las capacidades necesarias para la escucha, la observación y la interpretación.

COMPETENCIAS BÁSICAS

1. Artística i cultural.
2. Autonomía i iniciativa personal.
3. Coneixement i interacció amb el món físic.

€ 11,85€

🕒 10:30h y 12:30h

🕒 1h y 45 min

👤 Mínimo: 15 pax/grupo · Máximo: 25 pax/turno

IMITANDO LAS VIDRIERAS

TALLER Y VISITA A LA ARTESANA

¿Sabéis qué es una vidriera? ¿Dónde las podemos encontrar? Os proponemos una actividad de **descubrimiento del patrimonio** en la que conoceréis a Júlía, la maestra vidriera del Poble. Ella os ayudará a responder estas preguntas mientras os muestra las herramientas y los materiales técnicos que utiliza en su día a día.

En el taller, os convertiréis en artesanos jugando con la geometría: primero diseñaréis formas sobre una plantilla y después las trasladaréis al vidrio con precisión. Experimentaréis con el efecto de la luz y las texturas, creando vuestras propias vidrieras. Ya en la escuela, podréis finalizar el proyecto con un soporte de madera a modo de escultura que os entregaremos en el taller, convirtiendo así el vidrio en una obra con **volumen**. ¡El resultado os sorprenderá!

Podréis llevaros las piezas elaboradas el mismo día, tras un tiempo de secado.

OBJETIVOS ESPECÍFICOS

1. Identificar las propiedades del vidrio y relacionarlas con su uso.
2. Identificar las formas geométricas
3. Valorar las posibilidades plásticas del trabajo artesanal.

COMPETÈNCIES BÀSIQUES

1. Artística y cultural
2. Autonomía e iniciativa personal
3. Conocimiento e interacción con el mundo físico

€ 10,50€

📅 10:30h y 12:30h

🕒 1h y 45 min

👤 Mínimo: 10 pax/grupo · Máximo: 50 pax/turno



HAGAMOS UN LLAVERO

TALLER Y VISITA AL ARTESANO

Tener algo que os represente, que hable de cada uno de vosotros y os **identifique**. Ese es el objetivo de esta actividad. ¡En este taller fabricaréis un llavero de cuero para vuestras mochilas! Primero aprenderéis la técnica del grabado —letra a letra— para poner vuestros nombres, trabajando la **coordinación**, y después añadiréis el resto de elementos necesarios para poder colgarlo en la mochila. ¿Cómo será el vuestro?

Podréis llevaros las piezas elaboradas el mismo día.

OBJETIVOS ESPECÍFICOS

1. Identificar las propiedades del cuero y relacionarlas con su uso.
2. Desarrollar el placer estético.
3. Potenciar las habilidades necesarias para la escucha, la observación y la interpretación.

COMPETÈNCIES BÀSIQUES

1. Artística y cultural
2. Autonomía e iniciativa personal
3. Coneixement i interacció amb el món físic.

€ 10,30€

📅 10:30h y 12:30h

🕒 1h y 45 min

👤 Mínimo: 10 pax/grupo · Máximo: 50 pax/turno



ESMALTE AL FUEGO

TALLER DE JOYERÍA

Os proponemos aprender la técnica del esmalte al fuego para convertirnos en joyeros y joyeras, un oficio con un gran arraigo en nuestra tierra.

Los esmaltes son vidrio en polvo de diferentes colores y luminosidades que nos permiten crear **composiciones multicolores**. Sobre una pieza de cobre aplicaremos los esmaltes con un pincel fino y agua destilada, un ejercicio que requiere alta **precisión y motricidad fina**.

Con mucho cuidado, iremos creando nuestros diseños para después introducirlos en el horno térmico a temperaturas de entre 800 y 900 °C y así **vitrificarlos**. Una vez las piezas recuperen la temperatura ambiente, comprobaremos el resultado de la fusión y podremos lucir vuestra propia creación en forma de colgante.

Podréis llevaros las piezas elaboradas el mismo día.

OBJETIVOS ESPECÍFICOS

1. Observar e identificar las propiedades de algunos materiales y herramientas, relacionándolos con sus usos.
2. Valorar las posibilidades plásticas del trabajo artesanal.
3. Realizar una composición visual sencilla que represente el mundo imaginario, afectivo y social del alumno/a.

COMPETENCIAS BÁSICAS

1. Artística y cultural
2. Autonomía e iniciativa personal

€ 10,50€

🕒 10:30h y 12:30h

🕒 1h y 45 min

👤 Mínimo: 10 pax/grupo · Máxim: 50 pax/turno



TALLER DE VITROFUSIÓN

TALLER Y VISITA A LA ARTESANA

¿Habéis oído alguna vez la palabra fusing? En este taller elaboraremos un plato decorativo artístico con esta técnica, también conocida como vitrofusión. Exploraremos las diferentes texturas que puede tener el vidrio y cómo este se va transformando con el calor. A partir de una base de vidrio, pinturas elaboradas con pigmentos en polvo y pequeños fragmentos de vidrio de colores, diseñaremos nuestro plato. De esta forma, trabajaremos la composición espacial y el placer estético.

Una vez tengáis listo el diseño de vuestro plato decorativo, visitaréis el taller de Júlia, la maestra vidriera del Poble, quien os explicará el funcionamiento del **horno térmico a 800 °C** y el proceso que sigue para cocer las piezas.

Las piezas se enviarán a la escuela en un plazo de 3 o 4 semanas, una vez finalizado el proceso de cocción.

OBJETIVOS ESPECÍFICOS

1. Identificar los rasgos característicos de esta forma de creación artística.
2. Conocer la historia, las potencialidades y las virtudes artísticas del vidrio.
3. Manipular correctamente tanto el vidrio como las herramientas adecuadas para trabajarlo.

COMPETENCIAS BÁSICAS

1. Competencia artística y cultural
2. Competencia en autonomía e iniciativa personal
3. Competencia en el conocimiento e interacción con el mundo físico

€ 12€

🕒 1h y 45 min

🕒 10:30h y 12:30h

👤 Mínimo: 10 pax/grupo · Máxim: 50 pax/turno



LA AVENTURA ARQUEOLÓGICA



RECORRIDO EN GRUPOS PEQUEÑOS

Conoceréis a Ren, una arqueóloga aventurera que está a punto de alcanzar su gran meta: encontrar la llave que **abre todas las puertas del recinto**. Pero lograrlo, necesita la colaboración de nuevos investigadores e investigadoras.

Utilizando una **guía de búsqueda** con investigaciones inacabadas y una **mochila de expedición** llena de objetos y herramientas, tendréis que completar el registro arqueológico para avanzar y descubrir los secretos que esconde el Poble. ¿Seréis capaces de ayudar a Ren a resolver el último enigma?

Es necesario formar grupos cooperativos de 5 alumnos aproximadamente.

OBJETIVOS ESPECÍFICOS

1. Trabajar en equipo
2. Utilizar planos para orientarse en el entorno.
3. Participar y disfrutar de los juegos con conocimiento y respeto por las normas.

COMPETENCIAS BÁSICAS

1. Artística y cultural
2. Autonomía e iniciativa personal
3. Comunicativa, lingüística y audiovisual



€ 10,50€

🕒 10:30h y 12:30h

🕒 1h y 45 min

👤 Mínimo: 10 pax/grupo · Máximo: 25 pax/turno



ARQUITECTURA

LA CARRERA DE ORIENTACIÓN Y ARTESANÍA

RECORRIDO EN GRUPOS PEQUEÑOS

¿Cómo se utiliza una brújula? Cómo se lee un plano? Os proponemos un reto de **orientación espacial** para descubrir el Poble de una manera única y divertida. Organizados en **equipos cooperativos** de unos 5 alumnos/as, deberéis interpretar el mapa y aprender a utilizar la brújula para superar los desafíos propuestos. A través de un dossier escrito en catalán, cada grupo tendrá que comprender las indicaciones para localizar rincones secretos, talleres artesanos y elementos arquitectónicos singulares. ¿Seréis capaces de completar todo el recorrido?

Es necesario formar grupos cooperativos de 5 alumnos aproximadamente.

OBJETIVOS ESPECÍFICOS

1. Trabajar en equipo.
2. Utilizar planos para orientarse en el entorno.
3. Participar y disfrutar de los juegos con conocimiento y respeto por las normas.

COMPETENCIAS BÁSICAS

1. Conocimiento e interacción con el mundo físico
2. Autonomía e iniciativa personal
3. Comunicativa, lingüística y audiovisual

€ 9,75€

🕒 10:30h y 12:30h

🕒 1h y 45 min

👤 Mínimo: 10 pax/grupo · Máximo: 50 pax/turno





DEL ARTE AL DISEÑO: APRENDEMOS A COMUNICAR

VISITA COMENTADA AL MUSEO FRAN DAUREL Y TALLER

¿De dónde viene la inspiración de los artistas? Cómo podemos usar el arte para contar cosas a los demás? En esta actividad descubriréis cómo las formas y los colores nos ayudan a comunicar ideas y emociones.

Empezaréis visitando el Museo Fran Daurel, donde jugaréis a descubrir los secretos de diferentes obras de arte. Después, en el taller, os convertiréis en diseñadores y diseñadoras: utilizaréis todo lo aprendido para crear un diseño grupal que sirva para una ocasión especial (una fiesta del colegio, un regalo o el recuerdo de un viaje). Trabajaréis la composición artística y la imaginación para transformar una idea en una imagen real. ¡Las posibilidades son infinitas!

Podréis llevaros las piezas elaboradas el mismo día. Disponible también en inglés.

OBJETIVOS ESPECÍFICOS

1. Trabajar en equipo.
2. Participar de forma adecuada en situaciones comunicativas habituales.

COMPETENCIAS BÁSICAS

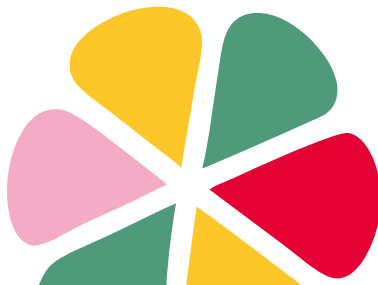
1. Improvisar y crear con los elementos y recursos básicos de los diferentes lenguajes artísticos
2. Autonomía e iniciativa personal
3. Comunicativa, lingüística y audiovisual

€ 13,00€

 10:30h y 12:30h

 1h y 45 min

 Mínimo: 15 pax/grupo · Máxim: 25 pax/turno





LEGO®
EDUCATION



CONSTRUIMOS MÁQUINAS COMPLEJAS

TALLER DE CONSTRUCCIÓN COOPERATIVA

¿Sabéis cómo funcionan las máquinas que nos rodean? ¿Qué diferencia un mecanismo simple de uno complejo? En este taller de tecnología aplicada, el alumnado se convertirá en un equipo de ingenieros e ingenieras. Utilizando los kits de LEGO® Education, trabajaréis en grupos pequeños para construir el prototipo de un “coche voltereta”, siguiendo una guía ilustrada.

A través del método científico tendréis que plantear hipótesis sobre el funcionamiento de los engranajes y ejes, verificándolas mediante la experimentación directa. Una vez logrado el modelo base, propondremos un reto para mejorar el diseño construido. ¿Os animáis a poner en marcha vuestra propia máquina?

OBJETIVOS ESPECÍFICOS

1. Participar de forma adecuada en situaciones comunicativas habituales.
2. Disfrutar de las actividades adaptando la propia actuación.
3. Trabajar en equipo.

COMPETENCIAS BÁSICAS

1. Matemáticas
2. Aprender a aprender
3. Conocimiento e interacción con el mundo físico

€ 10€

📅 10:30h y 12:30h

🕒 1h y 45 min

👤 Mínimo: 10 pax/grup · Máximo: 25 pax/turno





TEATRO

TALLER DE TEATRO TEMATIZADO

ACTIVIDAD TEATRAL

¿Queréis descubrir los secretos del teatro y la expresión corporal? Os proponemos un espacio de descubrimiento donde podréis explorar vuestras capacidades comunicativas a través de las artes escénicas. Mediante juegos teatrales, improvisaciones y ejercicios de creación de personajes, experimentaréis con vuestro **propio cuerpo y con la voz**, desarrollando la imaginación y potenciando el **trabajo sensorial y emocional**.

Además, nos ofrecemos a adaptar las dinámicas para tratar temáticas específicas que estéis trabajando en el aula (proyectos de centro, resolución de conflictos, efemérides...). Una oportunidad única para trabajar el **lenguaje no verbal** y la expresividad del grupo.

OBJETIVOS ESPECÍFICOS

1. Trabajar en equipo y crear material escénico de forma conjunta.
2. Compartir la imaginación propia y desarrollarla mediante actividades grupales.
3. Crear un personaje con una noción clara de su carácter y comportamiento.
4. Expresar emociones y conflictos a través del lenguaje teatral.

COMPETÈNCIES BÀSIQUES

1. Comunicativa lingüística y audiovisual
2. Conciencia corporal
3. Confianza y cooperación

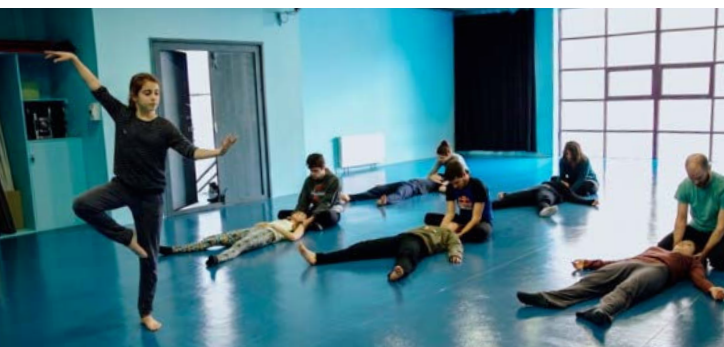


€ 12,75€

📅 10:30h y 12:30h

🕒 1h y 30 min

👤 Mínimo: 20 pax/grupo · Máximo: 30 pax/turno



NUEVO



CONOCEMOS EL POBLE DE LA MANO DE...

ESPECTÁCULO DE TEATRO ITINERANTE

Os invitamos a conocer a Xisco, un operario de mantenimiento del recinto que atesora la memoria y las anécdotas más sorprendentes del recinto. A través de este personaje tan querido os sumergiréis en un recorrido que combina la narración oral, las leyendas y el cancionero popular, convirtiendo la visita en una experiencia inesperada y original.

Las historias de Xisco no solo divierten, sino que invitan a la **reflexión sobre los oficios, las tradiciones y la vida cotidiana** de antes y de ahora. ¿Estáis preparados para dejaros cautivar por la palabra y la música?

Disponible también en inglés.

OBJETIVOS ESPECÍFICOS

1. Identificar las manifestaciones culturales del recinto y valorar su diversidad y riqueza.
2. Situar históricamente el Poble Espanyol en el marco de la Exposición Internacional de 1929.
3. Utilizar los recursos expresivos del cuerpo y el trabajo en equipo para crear dinámicas e historias expresivas.

COMPETENCIAS BÁSICAS

1. Artística y cultural
2. Comunicativa, lingüística y audiovisual

€ 10,30€

🕒 1h

📅 A convenir

👤 Mínimo: 20 pax/grupo · Máximo: 40 pax/turno

DESCUBRIMOS LA ARQUITECTURA DEL POBLE: VISITA LIBRE

Imaginaos un escenario de aprendizaje donde todo un pueblo está a vuestra entera disposición. Un entorno seguro y sin tráfico que permite la observación directa de los talleres artesanos, de la arquitectura popular y el descubrimiento de la cultura a través de la experiencia inmersiva Fiesta y del museo de arte contemporáneo Fran Daurel.

Nuestro recinto os ofrece la posibilidad de desarrollar vuestros propios proyectos de aula en un contexto real. El Poble Espanyol se convierte en una extensión de vuestras clases donde el alumnado puede jugar, pasear e investigar de manera autónoma. Además, os ofrecemos apoyo logístico y pedagógico para ayudaros a planificar vuestra actividad a medida, garantizando que la salida esté totalmente alineada con vuestros objetivos curriculares. ¡Un pueblo entero para convertir en vuestra mejor unidad didáctica!

OBJETIVOS ESPECÍFICOS

1. Ofrecer las condiciones adecuadas para que podáis adaptar vuestra planificación a las necesidades curriculares.

COMPETENCIAS BÁSICAS

1. Aprender a aprender
2. Autonomía e iniciativa personal
3. Conocimiento e interacción con el mundo físico

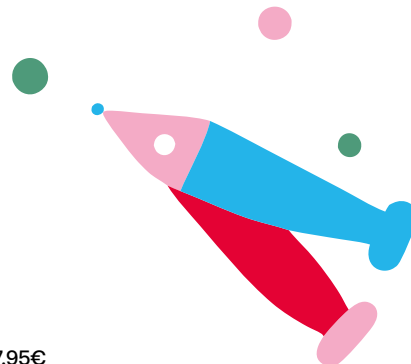
€ 7,95€

🕒 Libre

🕒 El Poble abre a las 10:00 h



VISITAS



¿QUÈ MÀS PODÈIS HACER EN EL POBLE?

Aquí os proponemos varias opciones para aprovechar al máximo vuestra visita al Poble Espanyol:

ESPACIO FIESTA

Una espectacular instalación audiovisual de 10 minutos de duración sobre algunas de las fiestas populares más destacadas de España.

ZONA DE TOBOGANES

¡En el Jardín Escultórico encontraréis toboganes donde pasar un fantástico rato de ocio!

ADIVINAD LOS OFICIOS

Once pequeñas esculturas os esperan en la Bajada de Cervantes. ¿Sabríais identificar cada uno de los oficios representados?

VISTAS DESDE EL MONASTERIO

Admirad la ciudad e intentad orientaros ubicando el mar y la montaña. ¿En qué dirección se encuentra vuestro barrio o pueblo?



FUNDACIÓN FRAN DAUREL

Descubrid la interesante colección de arte contemporáneo de este museo ubicado en el recinto. ¡Encontraréis obras de Tàpies, Dalí o Miró, entre otros!

MÀS ZONAS PARA COMER

Además de la zona de pícnic, ahora podéis disfrutar de una agradable comida bajo los árboles en el Jardín Escultórico.

UN VIAJE A LOS ORÍGENES DEL POBLE

A través de la exposición *Un viaje fotográfico: la construcción del Poble Espanyol*, conoceréis el apasionante viaje que realizaron los creadores del recinto para inspirarse, así como su proceso de construcción hasta la inauguración en 1929.

Disponemos de recursos adaptados para el alumnado con necesidades educativas especiales.

INFORMACIÓN Y RESERVAS

☎ 93 508 63 10 - 93 508 63 11

✉ booking@poble-espanyol.com

El precio de las actividades incluye el IVA, el acceso al Poble Espanyol y a las instalaciones habituales del recinto. Los profesores disponen de entrada gratuita.

Consultadnos!

poble-espanyol.com

Seguidnos!

Instagram, Facebook
y Tik Tok



**POBLE
ESPANYOL**
Barcelona

