

EDUCACIÓN INFANTIL



Xarxa
d'educació
i ciutat



CREAR PARA APRENDER, APRENDER
PARA CRECER
ACTIVIDADES EDUCATIVAS DEL POBLE
ESPANYOL DE BARCELONA 2026-2027

POBLE
ESPANYOL
Barcelona



Actividades también en inglés

CREAR PARA APRENDER, APRENDER PARA CRECER

El Poble: un patrimonio vivo donde aprender a ser y a crecer

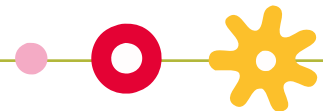
Comprender el mundo que nos rodea exige tiempo, una mirada atenta y, sobre todo, experiencias que calen hondo en nuestro interior. El Poble Espanyol es mucho más que un museo al aire libre; es un entorno de aprendizaje privilegiado donde la historia, el arte y la técnica se transforman en vivencias compartidas.

Pasear por el Poble es emprender un viaje por nuestro **legado histórico y cultural**. A través de la observación directa, el alumnado descifra el lenguaje de los edificios y las culturas, comprendiendo que nuestro entorno es el espejo de nuestra identidad y de nuestros orígenes.

En un mundo digital y acelerado, defendemos la necesidad de echar el freno y recuperar el tacto, el trabajo con las manos. Para nosotros, la **artesanía** es un elemento vivo que nos enseña a reflexionar y a dialogar con los materiales, recordándonos que las cosas bien hechas requieren su propio ritmo.

Por último, creemos firmemente en el **“aprender a aprender”**. Todas nuestras actividades están diseñadas como un reto constante que estimula la **curiosidad** y la **resolución de problemas**. Mediante el trabajo **cooperativo**, los alumnos y alumnas se enfrentan a situaciones de aprendizaje que les ayudan a madurar como individuos y a consolidarse como grupo.

Os invitamos a vivir el Poble como una extensión de vuestra propia escuela; un espacio donde cada rincón es una oportunidad para descubrir, crear y, por encima de todo, crecer juntos.



1 SOBRE LA ARTESANÍA	4
• Pintura sobre cerámica	
• Banderoles de seda	
• Pintem un poble de fusta	
2 SOBRE EL ARTE CONTEMPORÁNEO	6
• Formas, letras y colores a través del arte	
3 LEGO® SOFT	7
• Construyamos arquitectura jugando con Lego® Soft	
4 TEATRE	8
• El Dragón y el Arco Iris	
• Disfrutemos del Poble de la mano de...	
5 VISITES	10
• Conozcamos a los artesanos y artesanas del Poble	
• Descubrid cómo es un pueblo: visita libre	





SOBRE LA
ARTESANÍA



PINTURA SOBRE CERÁMICA

TALLER EN CAL TERRISSAIRE

Seguro que conocéis el barro y habéis experimentado con este material, pero ¿sabéis cómo lo trabajan las alfareras del Poble? En esta actividad conoceréis a Lucía y a Ángeles, que os enseñarán cómo se modela con el torno. Una experiencia de **estimulación sensorial** única para alumnos y alumnas.

Después, llegará el momento de sacar vuestro lado más artístico pintando las piezas que habréis elegido previamente; un ejercicio ideal para trabajar la **psicomotricidad fina** y la precisión de forma creativa.

Podréis llevaros las piezas el mismo día, una vez finalizado el tiempo de secado.

OBJETIVOS ESPECÍFICOS

1. Identificar las herramientas y materiales que utilizan los artesanos con la terminología adecuada.
2. Desarrollar el placer estético.
3. Fomentar las habilidades necesarias para la escucha, la observación y la interpretación.

COMPETENCIAS BÁSICAS

1. Artística y cultural
2. Autonomía e iniciativa personal

€ 11,50€

🕒 1h y 45 min

🕒 10:30h y 12:30h

👤 Mínimo: 15 pax/grupo

👤 Máximo: 25 pax/turno





PINTEMOS UN PUEBLO DE MADERA

TALLER Y VISITA AL ARTESANO

La arquitectura nos cuenta muchas cosas sobre nuestro entorno. Os invitamos a observarlo y a reflexionar sobre los edificios que nos rodean. ¿Cómo son? Trabajaremos la **percepción espacial** a través de diferentes casitas de madera talladas por Moha, el carpintero del Poble. En un ejercicio de **psicomotricidad fina** y de precisión, iréis pegando ventanas, puertas y otros elementos característicos de cada edificio. Después, pintaréis y comentaréis qué edificio ha representado cada uno, fomentando la **expresión oral** y la cohesión de grupo para construir, entre todos, vuestro propio barrio o pueblo.

Podréis llevaros las piezas el mismo día, una vez finalizado el tiempo de secado.

OBJETIVOS ESPECÍFICOS

1. Aprender a utilizar las herramientas y los materiales de la carpintería.
2. Desarrollar el placer estético.

COMPETENCIAS BÁSICAS

1. Artística y cultural
2. Autonomía e iniciativa personal

€ 10,30€

🕒 1h i 45 min

📅 10:30h i 12:30h

👤 Mínim: 10 pax/grup

Màxim: 50 pax/torn

BANDEROLES DE SEDA

TALLER I VISITA A L'ARTESANA

Sabeu què és el teixit de seda? En aquest taller el coneixereu i el pintareu! El teixit de seda és molt porós, i per això quan hi apliquem pintura sembla que sigui màgica: es mou sola, es barregen els colors i se'n creen de nous! Aquesta experimentació sensorial permet als alumnes observar la barreja cromàtica en viu.

Personalitzareu la vostra banderola utilitzant un bastidor, un pinzell, bastonets i sal. Un exercici que requereix precisió i fomenta la psicomotricitat fina. Després ho transformareu en una banderola que representarà la vostra essència artística!

Podem disposar de les peces el mateix dia després d'un temps d'assecat.

OBJECTIUS ESPECÍFICS

1. Conèixer i manipular amb correcció les eines i els instruments necessaris per fer una rajola personalitzada
2. Desenvolupar el plaer estètic

COMPETÈNCIES BÀSIQUES

1. Artística i cultural
2. Autonomia i iniciativa personal
3. Comunicativa lingüística i audiovisual

€ 10,30€

🕒 1h i 45 min

📅 10:30h i 12:30h

👤 Mínim: 10 pax/grup

Màxim: 50 pax/torn





VISITA GUIADA AL MUSEO FRAN DAUREL Y TALLER

VISITA GUIADA AL MUSEO FRAN DAUREL Y TALLER



Os proponemos una forma distinta de iniciarnos en el mundo del arte. De la mano de una profesional, visitaréis el museo Fran Daurel y trabajaréis la percepción visual para descubrir cómo, a través de diferentes formas y colores, cobran vida las obras de arte. ¿Qué formas conocéis? ¿Y qué colores? A partir de todo lo aprendido sobre los artistas, pondremos en práctica la expresión plástica. ¡Crearemos un cuadro colectivo para fomentar el trabajo cooperativo y uno individual para que os expreséis como auténticos artistas!

Podréis llevaros vuestro diseño al finalizar.

OBJETIVOS ESPECÍFICOS

1. Desarrollar el placer estético.
2. Fomentar las habilidades necesarias para la escucha, la observación y la interpretación.

COMPETENCIAS BÁSICAS

1. Artística y cultural
2. Autonomía e iniciativa personal
3. Conocimiento e interacción con el mundo físico



€ 13€

🕒 1h y 45 min

🕒 10:30h i 12:30h

👤 Mínimo: 15 pax/grupo · Màxim: 25 pax/turno





LEGO®
EDUCATION



CONSTRUYAMOS ARQUITECTURA JUGANDO CON LEGO SOFT

TALLER DE CONSTRUCCIÓN COOPERATIVO

A través del juego, aprendemos a entender y a reflexionar sobre nuestro entorno de una manera participativa y divertida. Con LEGO® Soft, os proponemos observar la arquitectura —cómo son las casas, cuántas ventanas tienen o dónde se sitúan las puertas— para trabajar la **percepción espacial** y la **geometría básica**.

El uso de estas piezas de gran tamaño os permitirá comunicar nuestras ideas y potenciar tanto el lenguaje descriptivo como la motricidad. Construiremos edificios tomando como referencia nuestro propio entorno (la escuela, casa, la biblioteca...) en un ejercicio de **representación simbólica**. ¿Cómo será el vuestro?

OBJETIVOS ESPECÍFICOS

1. Participar de manera adecuada en situaciones comunicativas habituales.
2. Conocer y comprender el mundo que nos rodea.
3. Fomentar el trabajo en equipo.

COMPETENCIAS BÁSICAS

1. Competència comunicativa, lingüística y audiovisual
2. Aprender a aprender
3. Conocimiento e interacción con el mundo físico

€ 9,50€

🕒 1h y 30 min

👤 10:30h y 12:30h

📅 Mínimo: 10 pax/grup · Máximo: 25 pax/turno





TEATRO

EL DRAGÓN Y EL ARCO IRIS

ESPECTÁCULO DE TEATRO

El Dragón nos visita cada estación del año. Viene desde muy lejos hasta el Poble siguiendo los colores del arcoíris. Pero... ¡ay! Con lo poco que ha llovido, los colores del arco se están borrando y el Dragón no sabe encontrar el camino.

El equipo de profesores y profesoras de nuestro laboratorio necesita vuestra ayuda para recuperarlos mediante la **experimentación sensorial** y así ¡guiar al Dragón hasta nosotros! A través de la observación de los fenómenos naturales y un trabajo de **conciencia ambiental**, ¿nos ayudáis a encontrar los colores y rescatar al Dragón?

OBJETIVOS ESPECÍFICOS

1. Participar en situaciones de interacción comunicativa.
2. Sincronizar movimientos corporales sencillos.
3. Utilizar nociones básicas de medida del tiempo.

COMPETENCIAS BÁSICAS

1. Artística y cultural
2. Autonomía e iniciativa personal
3. Competencia comunicativa, lingüística y audiovisual

- € 15,00€
- 🕒 1h y 45 min
- 📅 10:30h y 12:30h
- 👤 Mínimo: 50 pax/grupo · Máximo: 100 pax/turno





DISFRUTEMOS DEL POBLE DE LA MANO DE...



ESPECTÁCULO DE TEATRO ITINERANTE

Xisco, un trabajador de mantenimiento del Poble, es un personaje muy querido y peculiar. ¡Todo el mundo lo conoce y se deja cautivar por sus anécdotas y leyendas! Os invitamos a acompañarnos en este recorrido de **estimulación lingüística** lleno de diversión, canciones y sorpresas, donde trabajaremos la **comprensión auditiva** y la curiosidad por nuestro patrimonio vivo.

Seguro que no os dejará indiferentes todo lo que Xisco tiene que contaros en este viaje a través del **lenguaje oral** y las tradiciones. ¿Estáis preparados?

¡También disponible en inglés!

OBJETIVOS ESPECÍFICOS

1. Participar en situaciones de interacción comunicativa.
2. Sincronizar movimientos corporales sencillos.
3. Utilizar nociones básicas de medida del tiempo.

COMPETENCIAS BÁSICAS

1. Autonomía e iniciativa personal
2. Competencia comunicativa, lingüística y audiovisual

€ 10,30€

🕒 1h

📅 Horario a convenir

👤 Mínimo: 20 pax/grupo · Máximo: 40 pax/turno



VISITAS

CONOZCAMOS A LOS ARTESANOS Y ARTESANAS DEL POBLE

VISITA A 3 OFICIOS

¿Podéis nombrar algún oficio o profesión? En el Poble Espanyol trabajan muchos artesanos y artesanas que estarán encantados de recibirnos para que conozcáis su labor. ¿Queréis ver cómo trabajan con las manos en un ejercicio de destreza y percepción motriz? Acompañados por un dinamizador/a, descubriréis tres oficios distintos que hoy en día siguen plenamente vigentes, fomentando así la observación directa y el conocimiento del entorno. Los profesionales os explicarán su día a día, además de las herramientas y técnicas que utilizan para crear piezas originales y únicas.

Al terminar, tendréis una idea clara de cómo trabajan los artesanos y artesanas a través de su **patrimonio inmaterial**.

OBJETIVOS ESPECÍFICOS

1. Participar de forma adecuada en situaciones comunicativas habituales.
2. Observar e identificar, a través de todos los sentidos, algunos materiales relacionándolos con sus usos.
3. Identificar las herramientas y los materiales que utilizan los artesanos y artesanas.

COMPETENCIAS BÁSICAS

1. Competencia lingüística
2. Conocimiento e interacción con el mundo físico.



€ 10€

🕒 1h i 20 min

📅 10:30h i 12:30h

👤 Mínim: 10 pax/grup · Màxim: 50 pax/torn





DESCUBRID CÓMO ES UN PUEBLO: VISITA LIBRE

Imaginaos que podéis disponer de todo un pueblo para vosotros. Un pueblo con total seguridad vial y sin tráfico; un entorno de aprendizaje donde visitar talleres artesanos, entrar en un encantador monasterio románico, jugar en las plazas y pasear por las calles sin peligro. Podréis sumergiros en interesantes espacios audiovisuales y disfrutar del impresionante espacio Fiesta para vivir una verdadera inmersión cultural y sentir la emoción de nuestras tradiciones. Y, sobre todo, un pueblo donde **desarrollar cualquier actividad que llevéis preparada**, fomentando la autonomía de los niños y niñas en un espacio controlado. Si lo necesitáis, ¡os ayudaremos a planificarla!

OBJETIVOS ESPECÍFICOS

1. Ofrecer las condiciones idóneas para que podáis adaptar vuestra planificación a las necesidades curriculares de cada grupo.

COMPETENCIAS BÁSICAS

1. Aprender a aprender
2. Autonomía e iniciativa personal
3. Conocimiento e interacción con el mundo físico

€ 7,95€

🕒 Durada lliure

📅 El Poble obre a les 10h

¿QUÈ MÀS PODÈIS HACER EN EL POBLE?

Aquí os proponemos varias opciones para aprovechar al máximo vuestra visita al Poble Espanyol:

ESPACIO FIESTA

Una espectacular instalación audiovisual de 10 minutos de duración sobre algunas de las fiestas populares más destacadas de España.

ZONA DE TOBOGANES

¡En el Jardín Escultórico encontraréis toboganes donde pasar un fantástico rato de ocio!

ADIVINAD LOS OFICIOS

Once pequeñas esculturas os esperan en la Bajada de Cervantes. ¿Sabríais identificar cada uno de los oficios representados?

VISTAS DESDE EL MONASTERIO

Admirad la ciudad e intentad orientaros ubicando el mar y la montaña. ¿En qué dirección se encuentra vuestro barrio o pueblo?



FUNDACIÓN FRAN DAUREL

Descubrid la interesante colección de arte contemporáneo de este museo ubicado en el recinto. ¡Encontraréis obras de Tàpies, Dalí o Miró, entre otros!

MÀS ZONAS PARA COMER

Además de la zona de pícnic, ahora podéis disfrutar de una agradable comida bajo los árboles en el Jardín Escultórico.

UN VIAJE A LOS ORÍGENES DEL POBLE

A través de la exposición *Un viaje fotográfico: la construcción del Poble Espanyol*, conoceréis el apasionante viaje que realizaron los creadores del recinto para inspirarse, así como su proceso de construcción hasta la inauguración en 1929.

Disponemos de recursos adaptados para el alumnado con necesidades educativas especiales.

INFORMACIÓN Y RESERVAS

☎ 93 508 63 10 - 93 508 63 11

✉ booking@poble-espanyol.com

El precio de las actividades incluye el IVA, el acceso al Poble Espanyol y a las instalaciones habituales del recinto. Los profesores disponen de entrada gratuita.

Consultadnos!

poble-espanyol.com

Seguidnos!

Instagram, Facebook
y Tik Tok



POBLE
ESPANYOL
Barcelona

